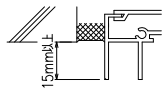


網のみ脱着メンテナンス対応  
全面網戸（高防虫）

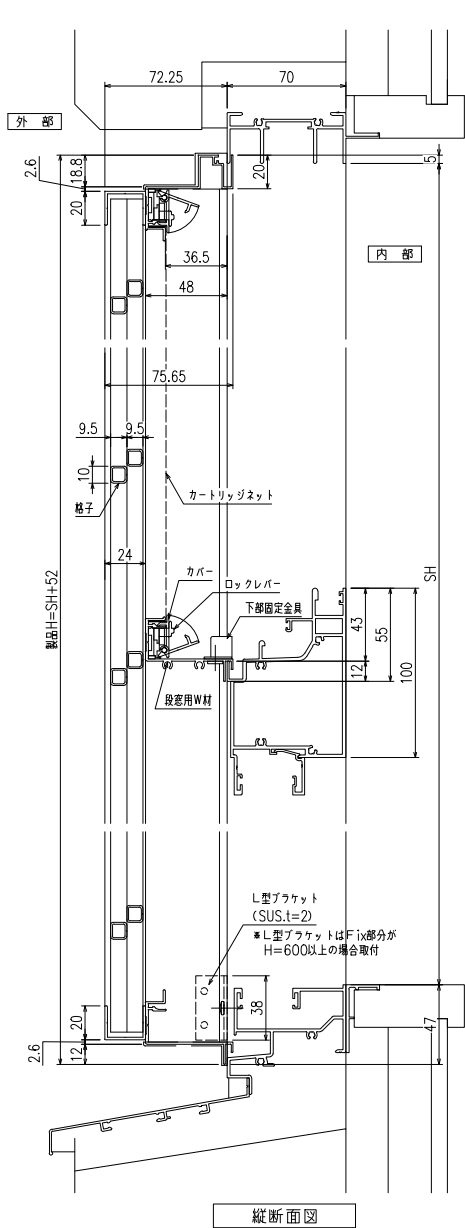
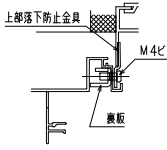
引き違い+FIX段窓RC造納まり カートリッジネット付ダイヤ格子

上部躯体のスキマ寸法について

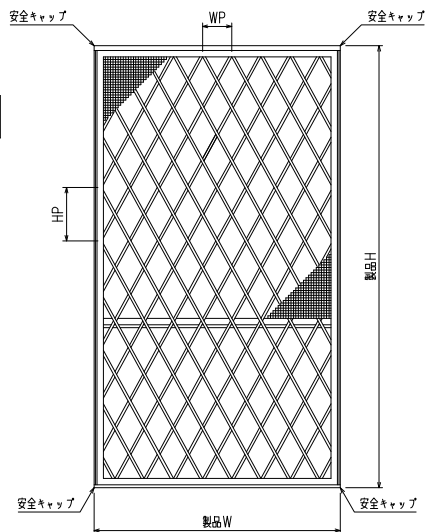


※最小15mm以上は確保して下さい  
15mm以下の場合は、面格子の取付が不可となります。

上部落下防止金具部分

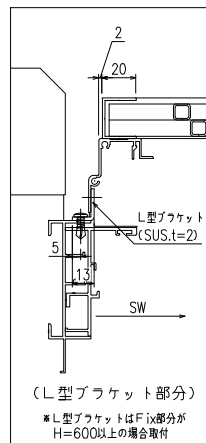


縦断面図



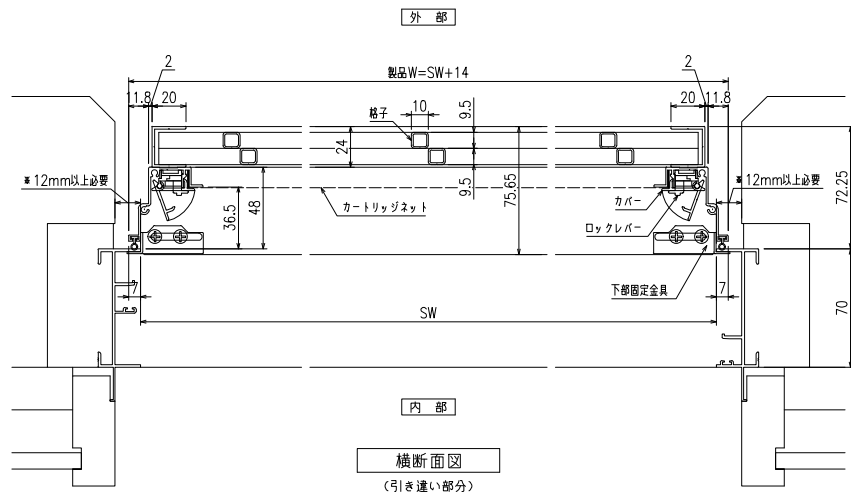
外観姿図

※格子ピッチ WP=110~125 HP=170~210

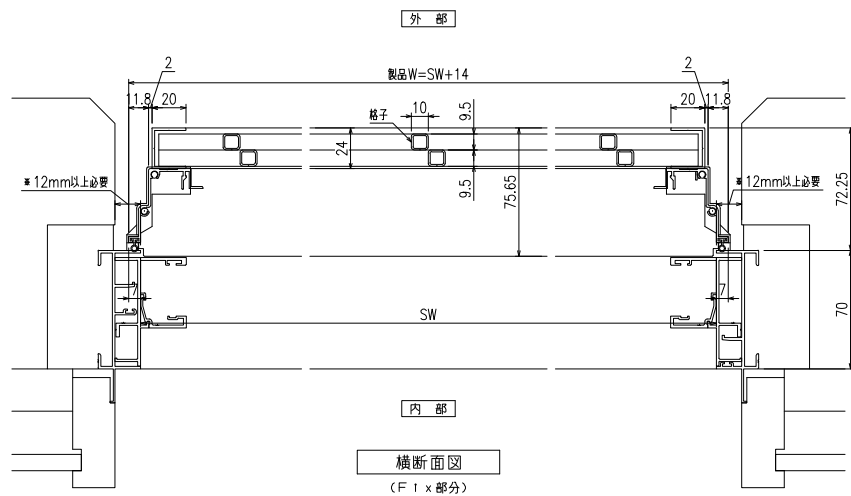


(L型ブラケット部分)

※L型ブラケットはFix部分がH=600以上の場合取付



横断面図  
(引き違い部分)



横断面図  
(F1x部分)

※商品改良の為、予告なく仕様変更する事がありますので予めご了承願います。

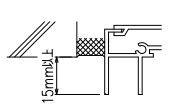
変更記事	設計監理	工事名	照査	担当	作図	尺度	御承諾印
	施工	図面内容				1/20	
		カートリッジネット付ダイヤ格子 (引き違い・F1x段窓 RC造納まり図)				1/3	

図番	Y	KRDY02-RC
通し図番		
年月日		



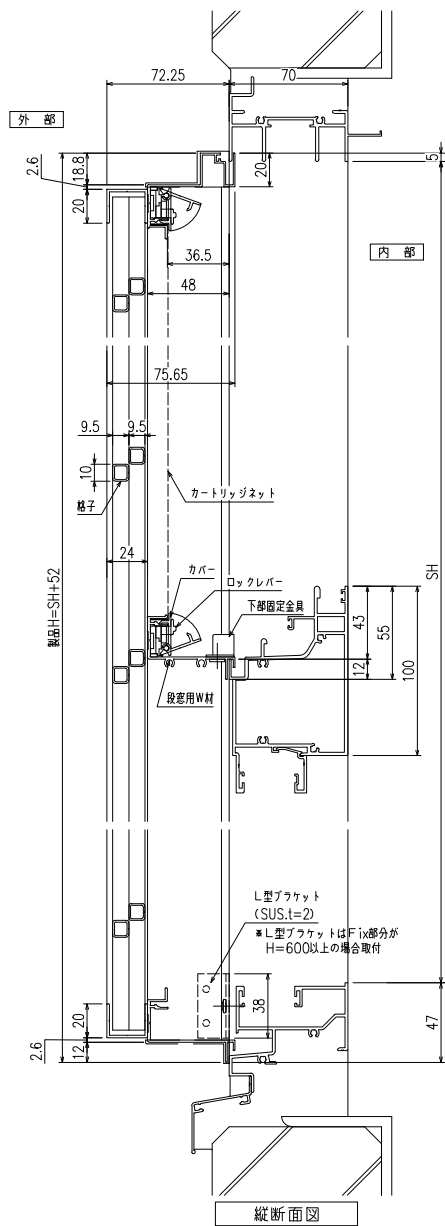
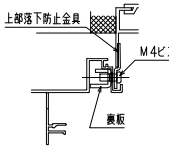
網のみ脱着メンテナンス対応  
全面網戸（高防虫）  
引き違い+FIX段窓ALC造納まり カートリッジネット付ダイヤ格子

上部躯体のスキマ寸法について

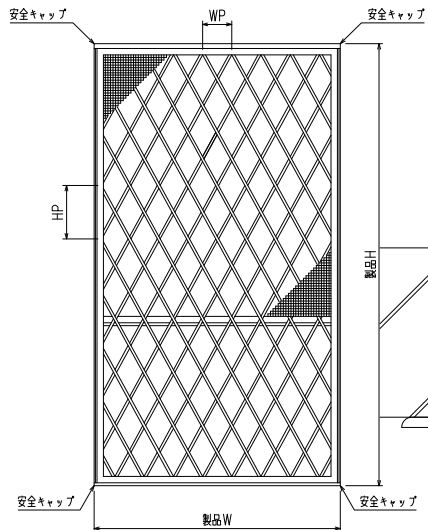


※最小15mm以上は確保して下さい  
15mm以下の場合、面格子の取付が不可となります。

上部落下防止金具部分

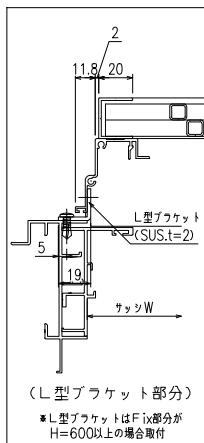


縦断面図



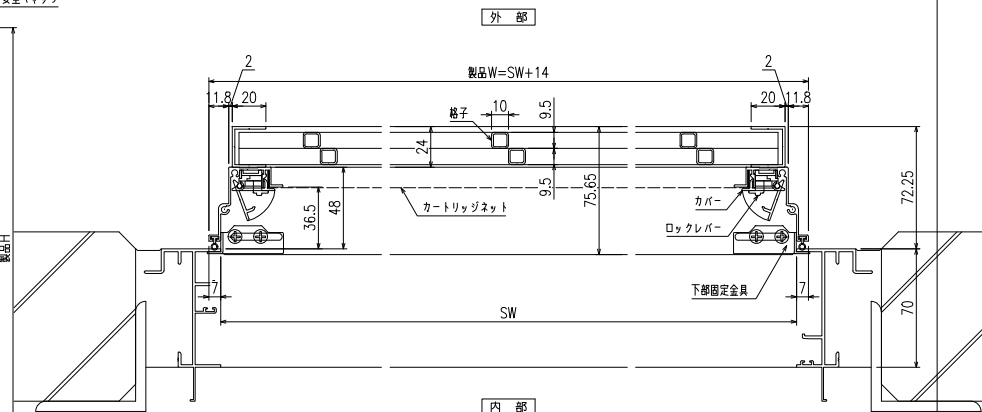
外観姿図

※格子ピッチ WP=110~125 HP=170~210



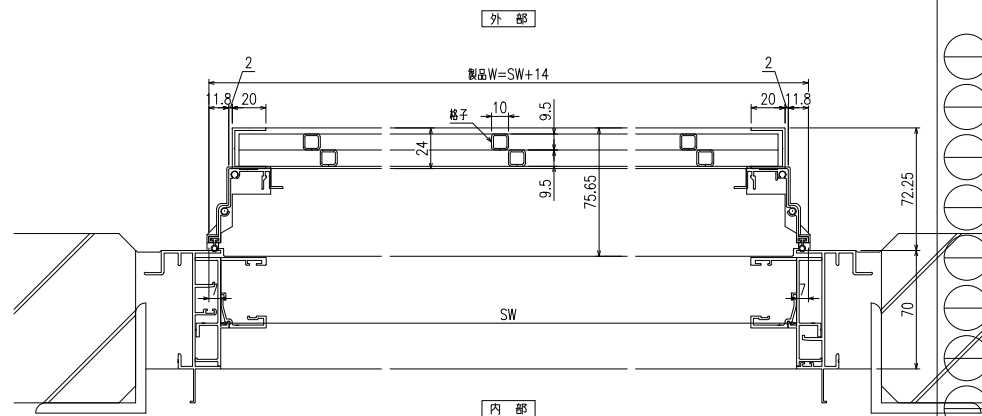
(L型ブラケット部分)

※L型ブラケットはFix部分がH=600以上の場合取付



横断面図

(引き違い部分)



横断面図

(F1×部分)

※商品改良の為、予告なく仕様変更する事がありますので予めご了承願います。

変更記事	設計監理	工事名	照査担当	作図	尺度	御承諾印	図番
	施工	図面内容			1/20		Y KRDU02-ALC
		カートリッジネット付ダイヤ格子			1/3		通し図番
		(引き違い・F1×段窓 ALC造納まり図)					年月日

