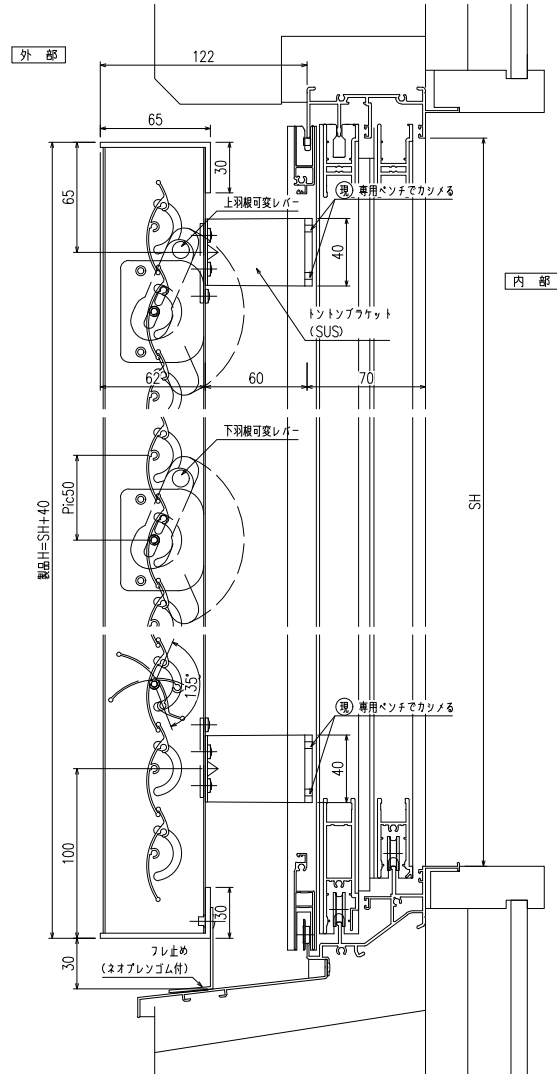
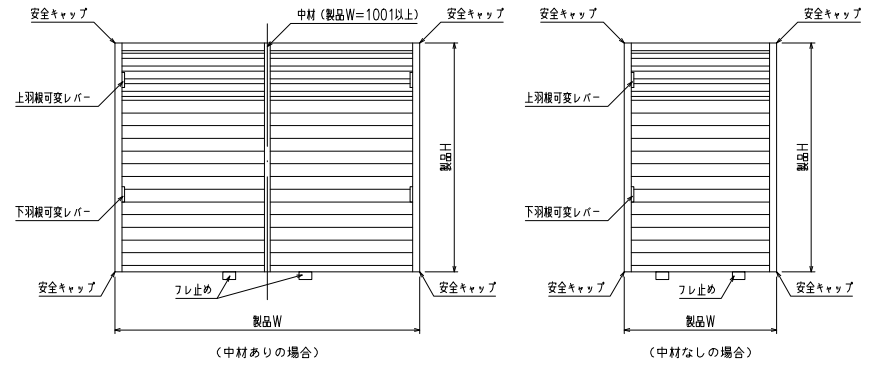


上下独立羽根可変面格子 あかりちゃんスタンダード
 (防犯強化付トントンブラケット 60出)

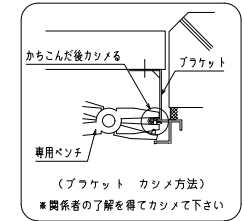


縦断面図

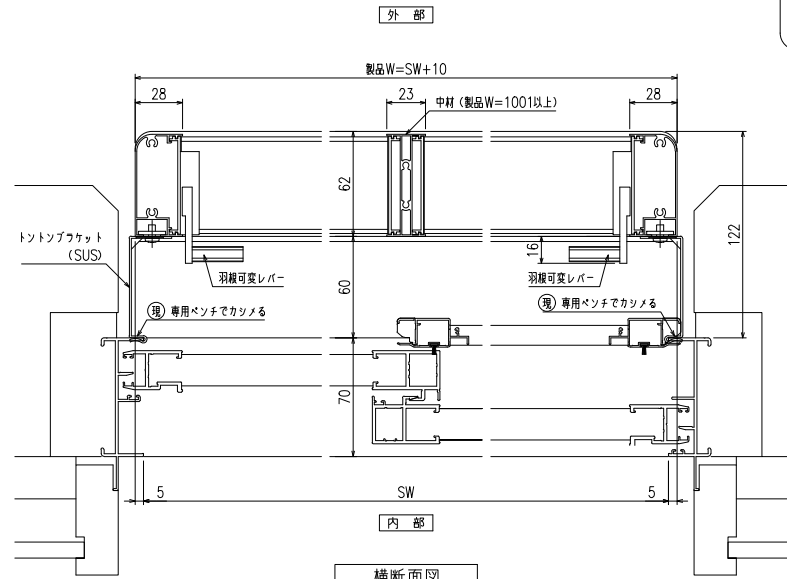


外観姿図

羽根可変レバー位置、上下可動範囲については別図【AK-S-01】をご参照ください



(ブラケット カシメ方法)
 *関係者の了解を得てカシメてください



横断面図