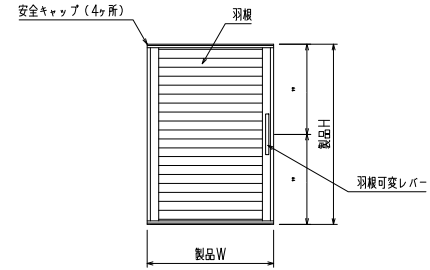
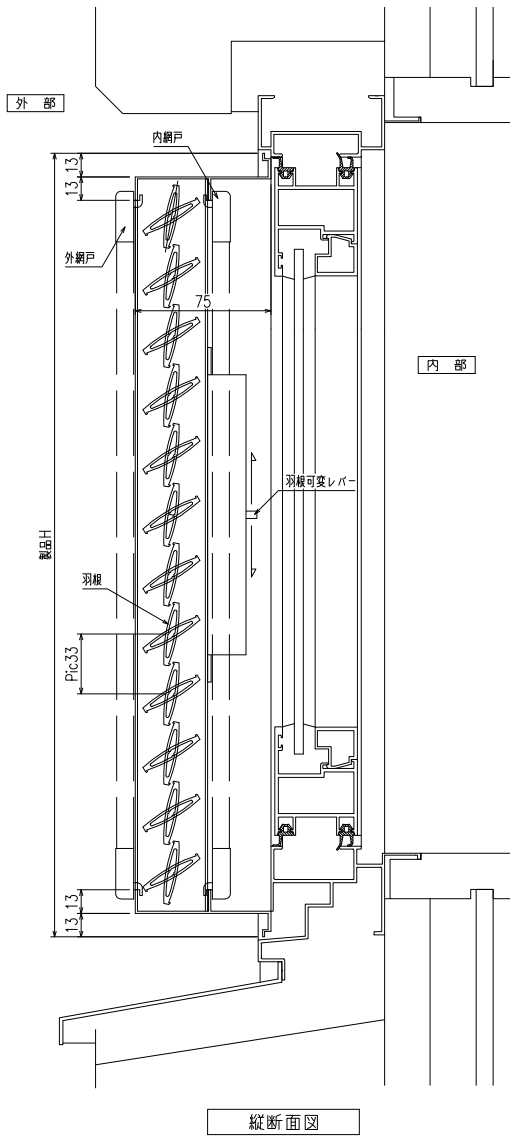


網戸一体型
網戸メンテナンス対応 内開き窓専用可変面格子 風ちゃん



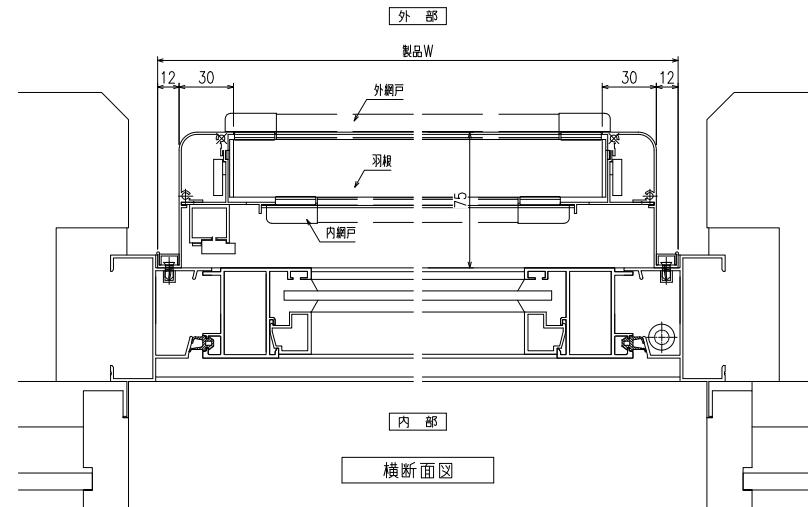
外観姿図

※ 製作範囲

製品W = 250 ~ 950
製品H = 300 ~ 1000

特記事項

- ① ご注文の際には網戸の仕様(内・外)及び網色(ブラック・グレー)のご指示をお願いします
- ② ご注文の際には羽根可変レバーのR・L勝手をご指示ください
(羽根可変レバーの取付は通常1ヶ所となります)



横断面図

特記	工事名	工事	図面名称	内開き窓専用可変面格子	お客様受領印	担当	作図	No	縮尺	図番	FU01
				『風ちゃん』				年 月 日	作成日	1/3・1/20	