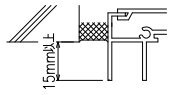


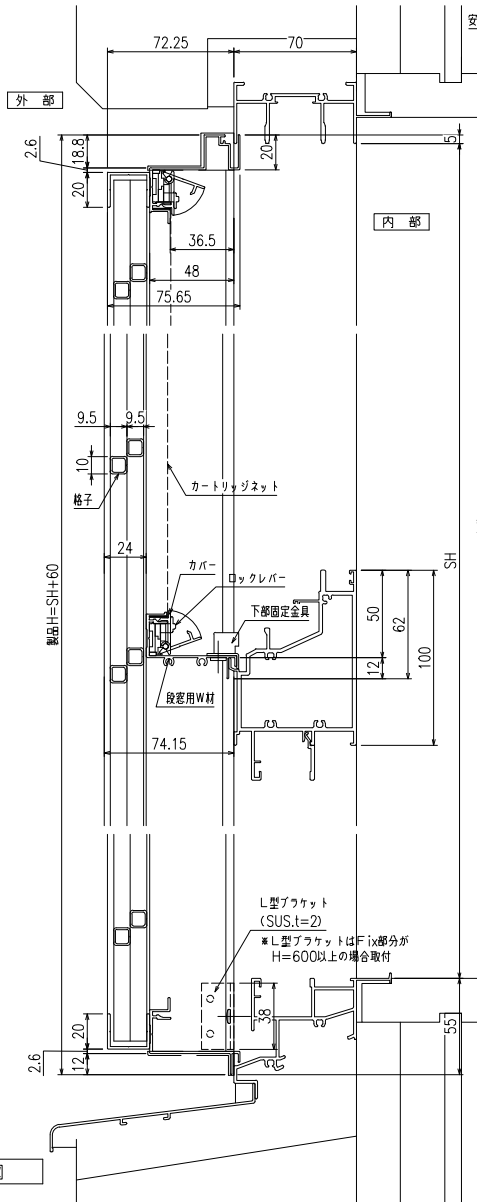
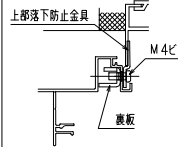
網のみ脱着メンテナンス対応 引き違い+FIX段窓RC造納まり カートリッジネット付ダイヤ格子
全面網戸(高防虫)

上部躯体のスキマ寸法について

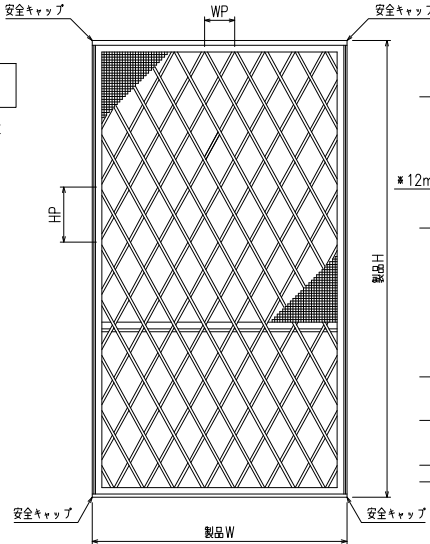


※最小15mm以上は確保して下さい
15mm以下の場合、面格子の取付が不可となります。

上部落下防止金具部分

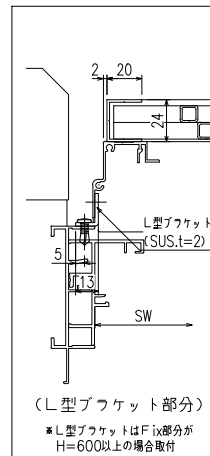


縦断面図



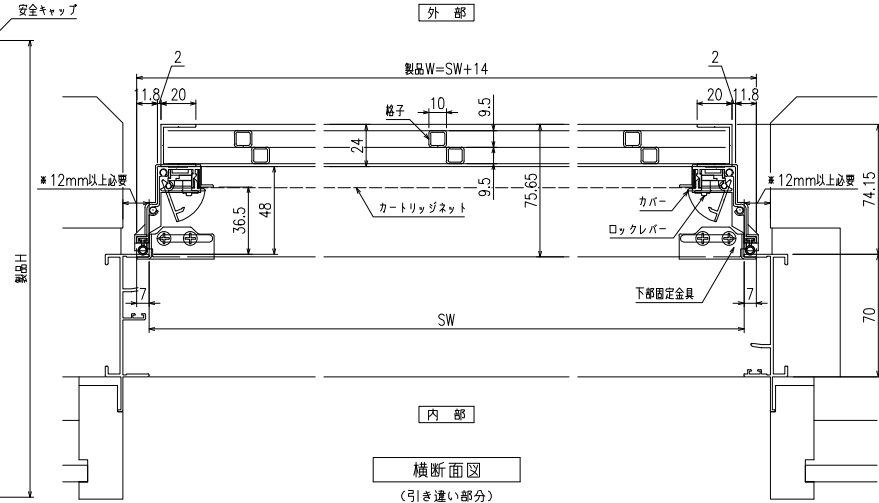
外觀図

※格子ピッチ WP=110~125 HP=170~210



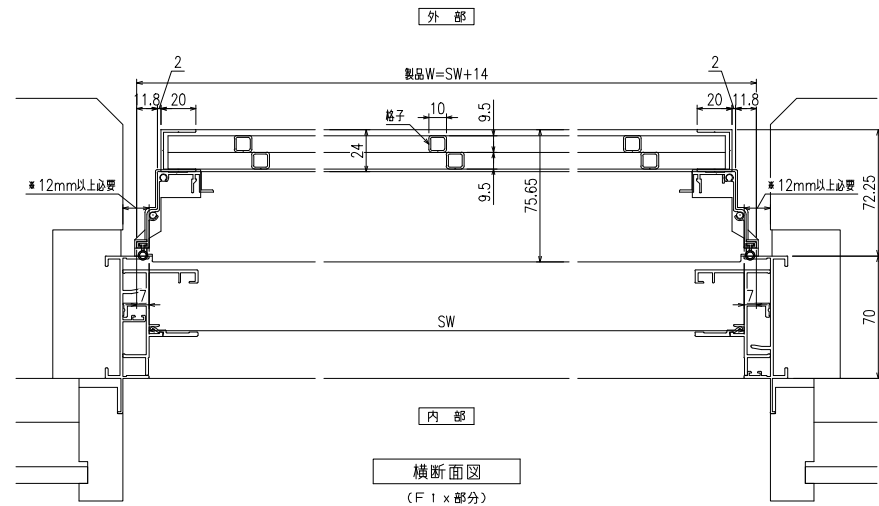
(L型ブラケット部分)

※L型ブラケットはFIX部分が高H=600以上の場合取付



横断面図

(引き違い部分)



横断面図

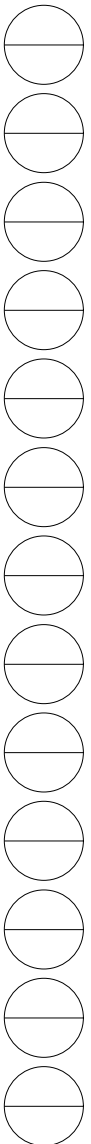
(FIX部分)

※商品改良の為、予告なく仕様変更する事がありますので予めご了承願います。

◇	工事名 工番
◇	
◇	
◇	
◇	

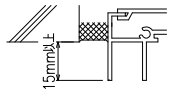
図面名	カートリッジネット付ダイヤ格子 (引き違い・FIX段窓 RC造納まり図)
-----	---

お客様受領印	縮尺	不二サッシ	図番
年 月 日	1/20	承認 審査 作成	F KRDY02 RC
	1/3		



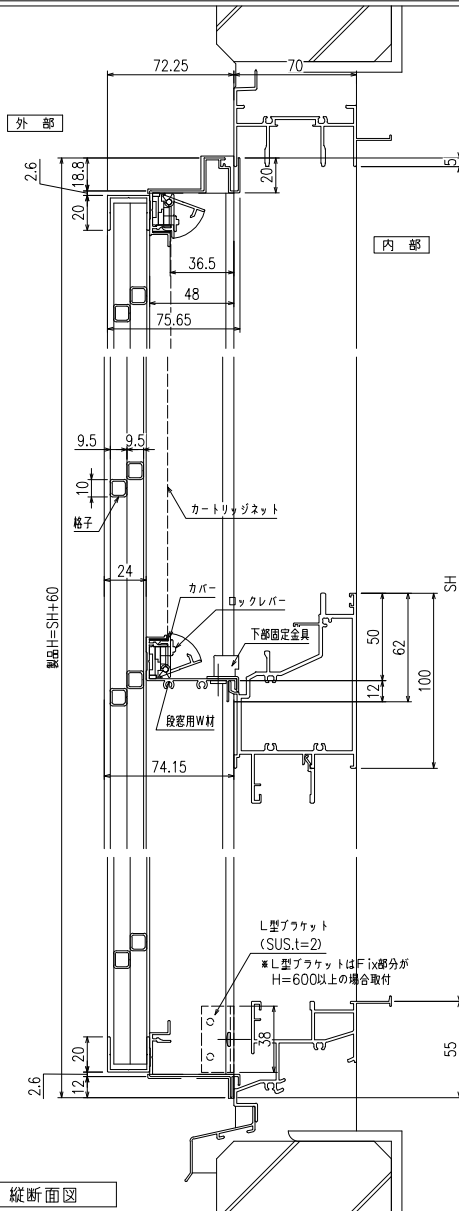
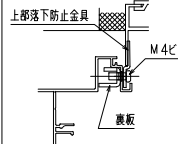
網のみ脱着メンテナンス対応 引き違い+FIX段窓ALC造納まり カートリッジネット付ダイヤ格子
全面網戸 (高防虫)

上部躯体のスキマ寸法について

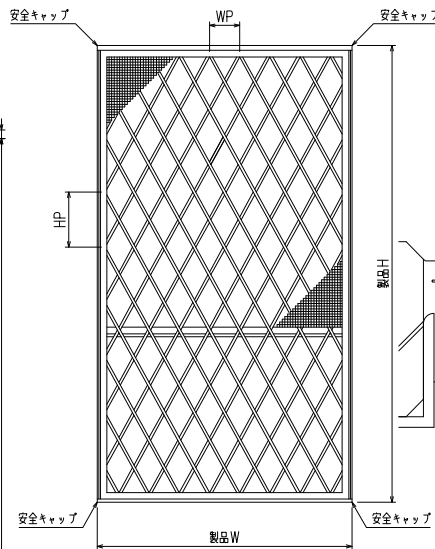


※最小15mm以上は確保して下さい
15mm以下の場合、面格子の取付が不可となります。

上部落下防止金具部分

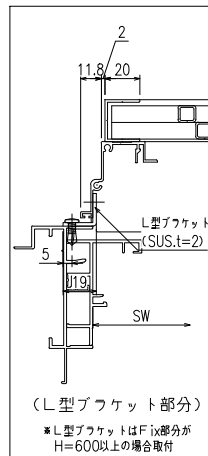


縦断面図



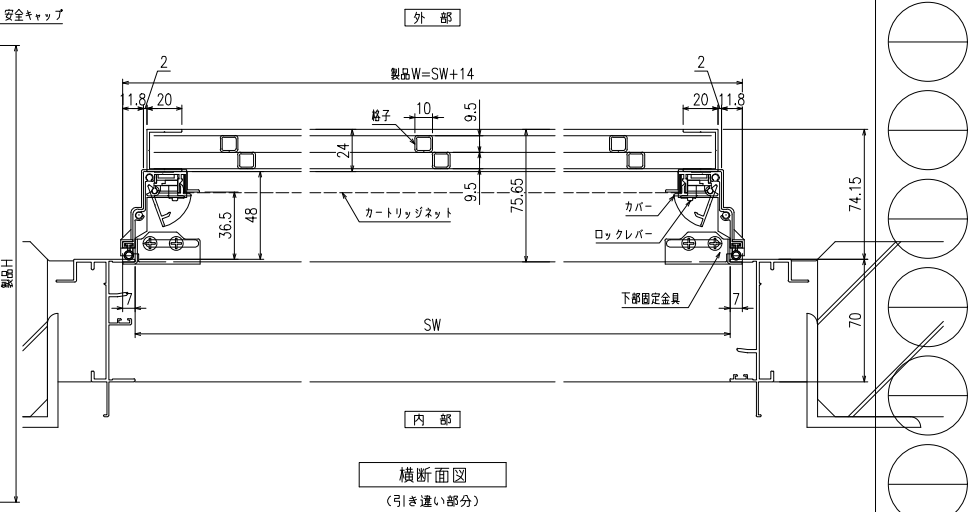
外観図

※格子ピッチ WP=110~125 HP=170~210



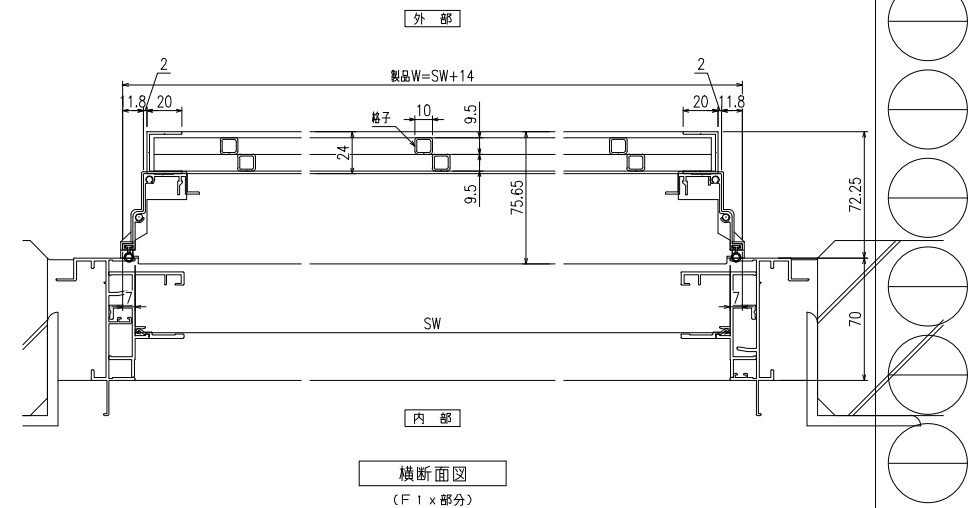
(L型ブacket部分)

※L型ブacketはFix部分がH=600以上の場合取付



横断面図

(引き違い部分)



横断面図

(F1 x部分)

※商品改良の為、予告なく仕様変更する事がありますので予めご了承願います。

◇特記 ◇ ◇ ◇	工事名	カートリッジネット付ダイヤ格子	お客様受領印	縮尺	不二サッシ			図番
	工事番	(引き違い・Fix段窓 ALC造納まり図)	年 月 日	1/20	承認	審査	作成	F
				1/3				KRDY02 ALC