

内倒し窓専用自動可変面格子

# みらんちゃん

**DX型/SP型**

内倒し窓専用自動可変面格子

## 取扱説明書

この取扱説明書はお客様が、本製品を末永く適正な使用をしていただくための説明、注意事項が記載してあります。必ずお客様の手元に大切に保管しておいてください。



株式会社 丸 忠

## お客様各位

このたびは、当社製品をお買い上げ

いただき誠にありがとうございます。

この製品を正しくお使いいただくため、

ご使用前にはこの取扱説明書をよく

お読みください。

この取扱説明書はいつでもお読み

いただけるよう大切に保管してください。

- 引越し等により転出される場合は、この取扱説明書を次期入居者または、管理人に必ずお渡しください。※
- この取扱説明書を紛失または汚損した場合は発行いたしますので、当社までお申し出ください。



# 1. 安全上のご注意（必ずお守り下さい。）

お使いになる人や他人への危害、財産への損害を未然に防止するため、必ずお守りいただくことを、次のように説明しています。

- 表示内容を無視して誤った使い方をしたときに生じる危害や損害の程度を次の表示で区分し、説明しています。

<b>警 告</b>	この表示の欄は、「 <b>死亡または重症並びに財産の損害を負う可能性が想定される</b> 」内容です。
<b>注 意</b>	この表示の欄は、「 <b>障害を負う可能性または製品の寿命をいちじるしく短くする可能性が想定される</b> 」内容です。

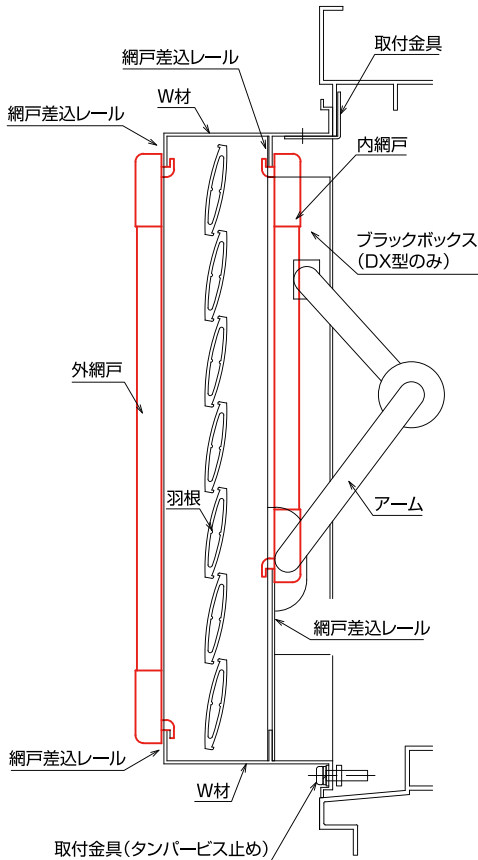
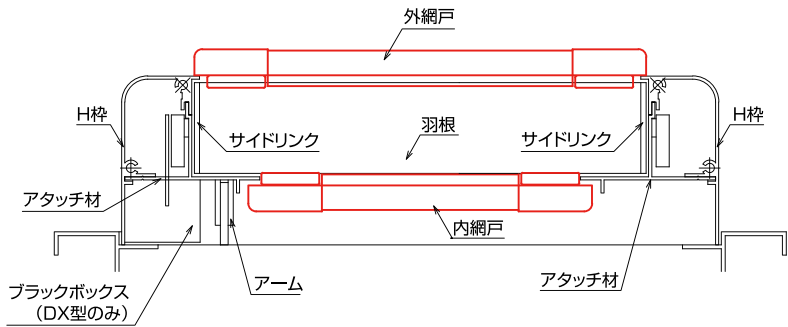
- お守りいただく内容の種類を、次の絵表示で区分し、説明しています。

	このような絵表示は、してはいけない【 <b>禁止</b> 】内容です。
	このような絵表示は、必ず実行していただく【 <b>強制</b> 】内容です。

## ご注意事項

- A. 開閉操作時には、内倒し窓とみらんちゃんの間には手・指などを入れないでください。 注 意
- B. 開閉操作時には、羽根の間には手・指などを入れないでください。 注 意
- C. 羽根に物を吊るしたり、羽根と羽根の間に物などはさみ込まないでください。 警 告
- D. 上下の棧にほこり、雨水などが付いたときは、こまめに拭き取ってください。 ※
- E. 必要以外の開閉操作はしないでください。 注 意
- F. 絶対に分解・改造は行わないでください。 ⊘

## 2. 各部の名称



※網戸は外網戸もしくは、内網戸の  
どちらか一方のみの取付となります

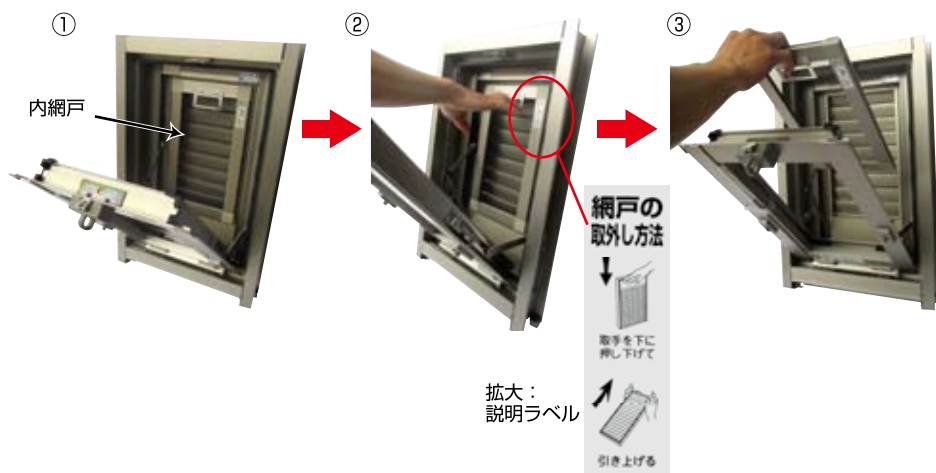
### 3. 網戸の取外し・取付け方法について

#### (1) 内網戸の場合

内倒し窓を開けて、網戸の取外し・取付けを行ってください  
※窓の操作方法については別途サッシの取扱説明書をご参照ください

窓を開けた状態

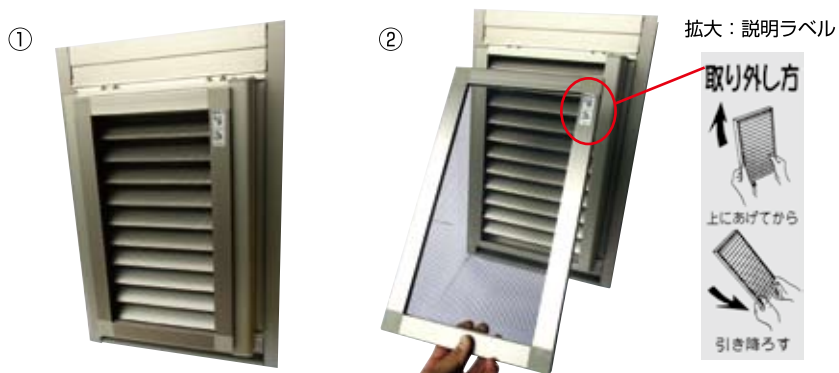
網戸を下へ下げてから、上方向へ取外し



#### (2) 外網戸の場合

外部側より網戸の取外し・取付けを行ってください

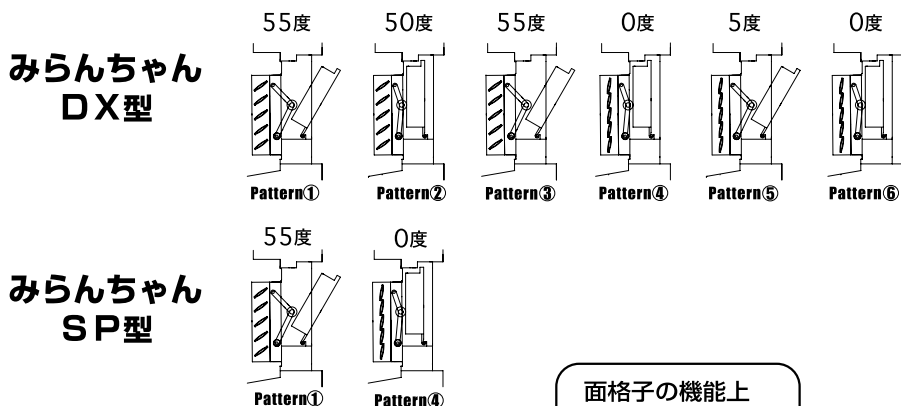
網戸を上へ上げてから、下方向へ取外し



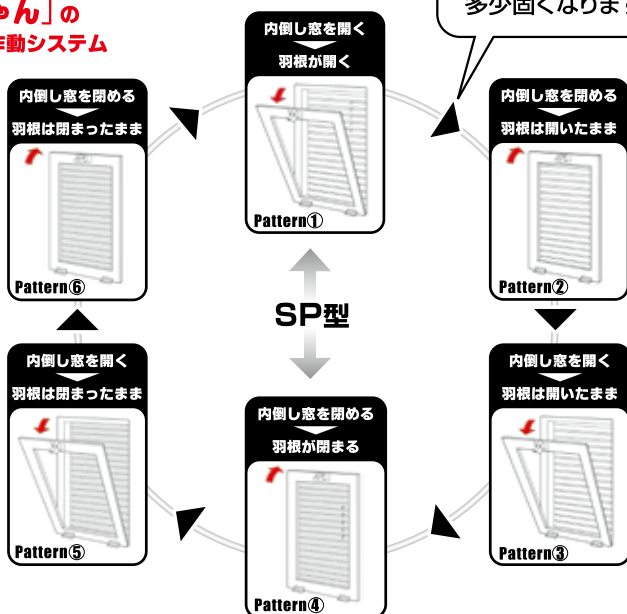
## 4. 羽根開閉操作の方法

この面格子は防犯型内倒し窓専用自動可変面格子です。内倒し窓を開閉操作することにより、フライパシーをまもることができます。開閉するときは、この操作手順に従ってください。

### 操作方法 窓を開閉して羽根を操作する




### 「みらんちゃん」のルーバー自動作動システム



## 5. 日頃のお手入れについて

注意

日頃のお手入れは、製品を永く、安全にご使用いただくために、大切なことです。

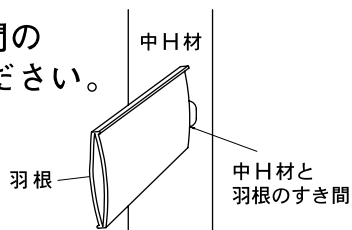
- A. 上・下・縦の棧にはホコリ、ゴミ、異物などが付き易いのでモップなどで念入りに掃除してください。❌
- B. 洗剤をご使用の場合は、中性洗剤を薄めてお使いいただき、その後カラ拭きをして下さい。❌
- C. 中H材と羽根の間には、ホコリ、ゴミ異物等が付易いので歯ブラシなどで清掃してください。❌
- D. お手入れに、サンドペーパーやワイヤーブラシ等を使わないでください。アルミ型材にキズが付くと、シミや腐食の原因になります 

## 6. 日頃の点検について

警告

日頃の点検を重要視してください。

- A. 羽根の開閉動作を妨げるような物品を羽根と羽根の間に置いていないか。
- B. 内倒し窓とみらんちゃんの間には物品を置いていないか。
- C. 日頃使用していない内倒し窓は時々動かしてください。
- D. 動きの悪い場合は羽根の端と中H材の間のホコリ、ゴミ異物などを取り除いてください。



## 7. 修理依頼について

修理依頼などの連絡にあたっては次のことをお知らせください。

- 商品名 例 「面格子みらんちゃん DX 型」  
「面格子みらんちゃん SP 型」
- 工事名(物件名) 例 「○○団地 ○○マンション」
- 部屋番号 例 「3階 321号」
- ご氏名とお電話番号
- 破損や不具合の状態 例 「格子が動かない」

## 8. サービスネットワーク

修理依頼またはご使用上のお問い合わせは、  
代理店又は当社へお願いいたします。



# 0120-046473

【受付時間 平日:10時~17時】

●代理店



製造元



# 株式会社 丸 忠

本 社 〒566-0045 大阪府摂津市南別府町1-40  
TEL.06-6340-6638 FAX.06-6340-6472  
E-mail marutyyu@oregano.ocn.ne.jp

東京営業所 〒170-0005 東京都豊島区南大塚3-34-7 丸善大塚ビル2F  
TEL.03-5956-4800 FAX.03-5956-4801  
E-mail marutyyu-ty@orion.ocn.ne.jp

ホームページへもどうぞ

<http://www.marutyyu.co.jp>