

スイング格子 まもるくん2

上下独立羽根可変格子(非常開放面格子)

取扱説明書

この取扱説明書はお客様が、本製品を末永く適正な使用をしていただくための説明、注意事項が記載してあります。必ずお客様の手元に大切に保管しておいてください。



株式会社 **丸 忠**

お客様各位

このたびは、当社製品をお買い上げ
いただき誠にありがとうございます。

この製品を正しくお使いいただくため、
ご使用前にはこの取扱説明書をよく
お読みください。

この取扱説明書はいつでもお読み
いただけるよう大切に保管してください。

- 引越し等により転出される場合は、この
取扱説明書を次期入居者または、管理人に
必ずお渡しください。※
- この取扱説明書を紛失または汚損した
場合は発行いたしますので、当社まで
お申し出ください。



1. 安全上のご注意（必ずお守り下さい。）

お使いになる人や他人への危害、財産への損害を未然に防止するため、必ずお守りいただくことを、次のように説明しています。


- 表示内容を見逃して誤った使い方をしたときに生じる危害や損害の程度を次の表示で区分し、説明しています。

警告	この表示の欄は、「死亡または重症並びに財産の損害を負う可能性が想定される」内容です。
注意	この表示の欄は、「障害を負う可能性または製品の寿命をいちじるしく短くする可能性が想定される」内容です。

- お守りいただく内容の種類を、次の絵表示で区分し、説明しています。

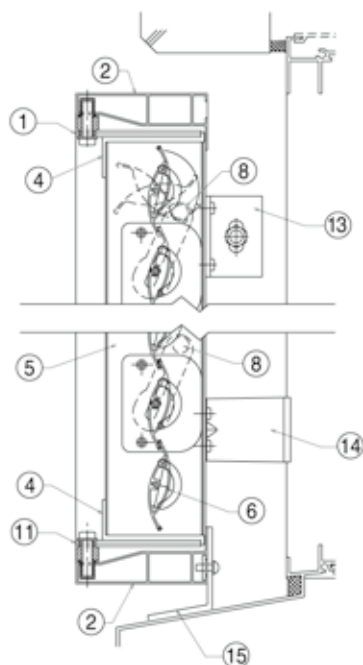
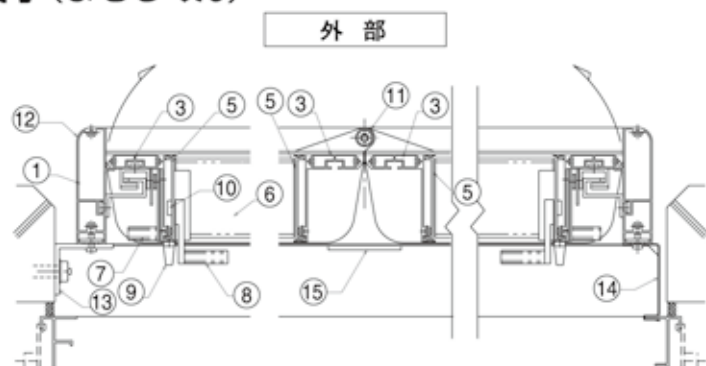
	このような絵表示は、してはいけない【禁止】内容です。
	このような絵表示は、必ず実行していただく【強制】内容です。

ご注意事項

- 開閉操作時には、格子の間に手・指などを入れないで下さい。 **注意**
- 格子に物を吊るしたり、格子と格子の間に物などはさみ込まないで下さい。 **警告**
- 上下の棧にほこり、雨水などが付いたときは、こまめに拭きとって下さい。 ※
- 必要以外の開閉操作はしないでください。 **注意**
- 絶対に分解・改造は行わないでください。 
- 非常時には操作手順に従って開放させてください。 **注意**
(操作手順を示したシールを開放レバーに貼ってあります。)
- 開放時に開閉する場合、付近の人の有無や強風等、外部の安全を確認の上、操作を行ってください。 **警告**

2. 各部の名称

面格子(まもるくん)



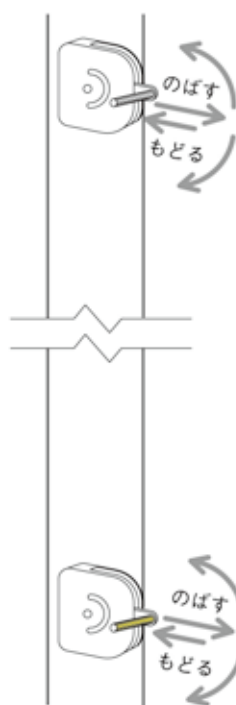
- ① 外枠H材
- ② 外枠W材
- ③ スイング格子枠H材
- ④ スイング格子枠W材
- ⑤ スイング格子Hカバー
- ⑥ スイング格子
- ⑦ 解除レバー
- ⑧ 羽根可変レバー
- ⑨ 取手
- ⑩ 連動棒
- ⑪ 丁番
- ⑫ 安全キャップ
(製品のコーナー4ヶ所取付)
- ⑬ 入隅ブラケット
- ⑭ トントンプラケット
(30出、40出、50出)
- ⑮ フレ止め

3. 羽根開閉操作の方法

この面格子は防犯型面格子です。上下に取付けられた可変レバーを操作することにより、フライバシーを守ることができます。羽根の開閉をするときは、この操作手順に従って下さい。

操作手順

上羽根可変レバー



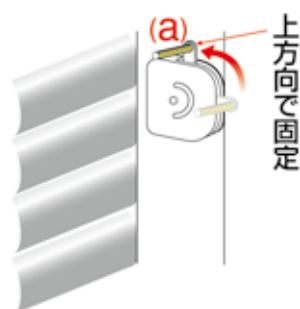
下羽根可変レバー
(取手黄色)

- レバーをのぼして羽根の固定解除します。
- レバーをのぼした状態のまま上下方向へまわし角度をきめる。
- 手をはなすとレバーはもとにもどります。
- 上羽根可変レバーと下羽根可変レバーがあるので、別々に操作が可能です。

4. 開閉操作の方法

この面格子は開閉型面格子です。面格子を内側より開放するときは、この操作手順に従ってください。尚、操作手順は解除レバーに貼ってあります。

操作手順



(A) 下羽根可変レバー
(取手黄色)

※羽根が閉じていることを必ず確認してください。

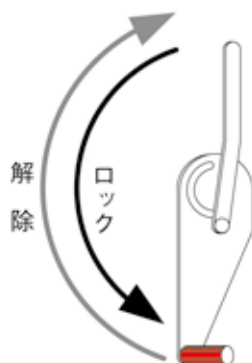
- (A) 下羽根可変レバー(黄色)を上方向(a)で固定し羽根を閉じた状態にする。

※故障の恐れがありますので、操作は確実に行ってください。

- (B) 解除レバー(赤色)を上方向に180°回すとロック解除。

- (C) 取手を外側へ押しと開きます。(但し、外側に人等の障害物の有無を確認してから操作を行ってください。)

- (D) 非常の場合はすばやく脱出する。




(B) 解除レバー
(取手赤色)

※扉を閉め解除レバーを下方向に180°回し戻すとロックされます。

5. 日頃のお手入れについて

注 意

日頃のお手入れは、製品を永く、安全にご使用いただくために、大切なことです。

- A. 上・下・縦の棧にはホコリ、ゴミ、異物などが付き易いのでモップなどで念入りに掃除してください。❌
- B. 洗剤をご使用の場合は、中性洗剤を薄めてお使いいただき、その後カラ拭きをして下さい。❌
- C. 開閉レバー取付枠と開閉レバーの間には、ホコリ、ゴミ、異物等が付き易いので、モップなどで念入りに清掃してください。※
- D. お手入れに、サンドペーパーやワイヤーブラシ等を使わないでください。アルミ型材にキズが付くと、シミや腐食の原因になります 

6. 日頃の点検について

警 告

非常時、確実に格子の開放操作ができ、安全な避難路が確保されるように日頃の点検を重要視してください。

- A. 前項4.開閉操作の方法で確実に開閉できる。
- B. 外側窓枠下に避難を妨げるような物品をおいていない。
- C. 格子の開閉動作を妨げるような物品を格子と格子の間に置いていない。
- D. 格子のロックが確実にロックされているか確認してください。
- E. 日頃使用していない格子部を時々動かしてください。
- F. 動きが悪い場合は三日月型の閉口部に油を注入して動かしてください。



7. 修理依頼について

修理依頼などの連絡にあたっては次のことをお知らせください。

- 商品名 例「面格子 あかりちゃん」
- 工事名（物件名） 例「〇〇団地 〇〇マンション」
- 部屋番号 例「3階 321号」
- ご氏名とお電話番号
- 破損箇所や不具合状態 例「格子が動かない」

8. サービスネットワーク

修理依頼またはご使用上のお問い合わせは、代理店又は当社へお願いいたします。



0120-046473

- 代理店

製造元



株式会社 **丸 忠**

本 社 〒566-0045 大阪府摂津市南別府町1-40
TEL.06-6340-6638 FAX.06-6340-6472
E-mail marutyuu@oregano.ocn.ne.jp

東京営業所 〒170-0005 東京都豊島区南大塚3-34-7 丸善大塚ビル2F
TEL.03-5956-4800 FAX.03-5956-4801
E-mail marutyuu-ty@orion.ocn.ne.jp

ホームページへどうぞ

<http://www.marutyuu.co.jp>