

CARTRIDGE NET


次世代網戸
カートリッジネット
CARTRIDGE NET

商品改良のため、予告なしに仕様の変更を行なう
ことがありますのでご了承下さい。

特許出願中

販売店

製造元

 株式会社 **丸 忠**

本社・工場
〒566-0045 大阪府摂津市南別府町1-40
TEL.06-6340-6638 FAX.06-6340-6472

東京営業所
〒170-0005 東京都豊島区南大塚3-34-7 丸善大塚ビル2F
TEL.03-5956-4800 FAX.03-5956-4801
<http://www.marutyuu.co.jp>

平成 26 年 7 月改訂
平成 23 年 3 月改訂
平成 22 年 8 月改訂
平成 22 年 3 月改訂

画期的な発想の次世代網戸 「カートリッジネット」が、 より清潔で快適な暮らしを実現します。

これまでの網戸に対する概念をがらりと変える画期的な網戸。

それが「カートリッジネット」です。

ご家庭で、従来の網戸の張替えは困難でしたが

「カートリッジネット」は、張替えの特別な知識も技術も力も不要の網戸です。

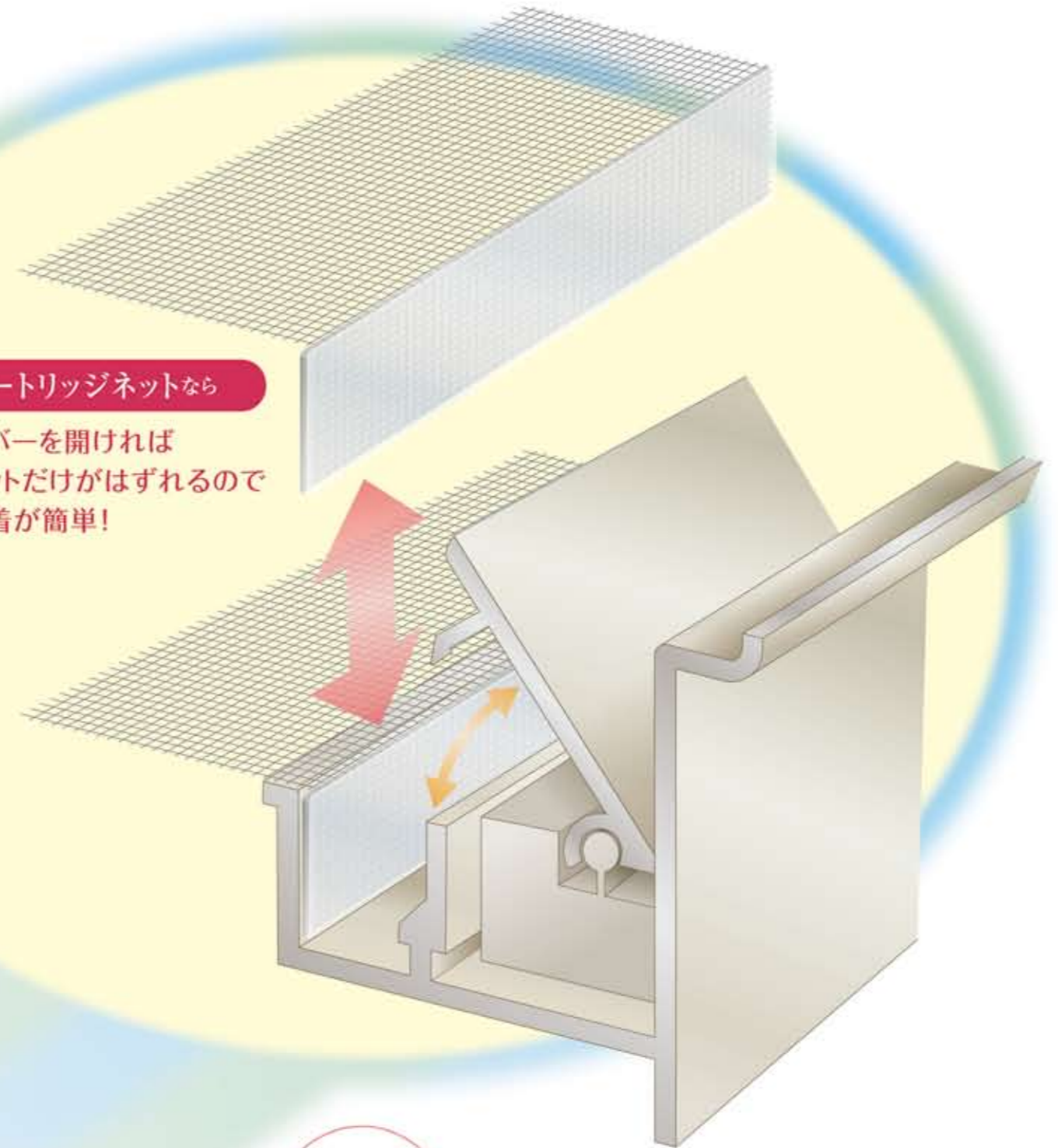
脱着が誰でも簡単にできるので、丸洗いがしやすく網戸を常に清潔に保つことができます。

また、古くなればネットだけを購入することができるので

コストパフォーマンスも抜群です。

カートリッジネットなら

カバーを開ければ
ネットだけがはずれるので
脱着が簡単！

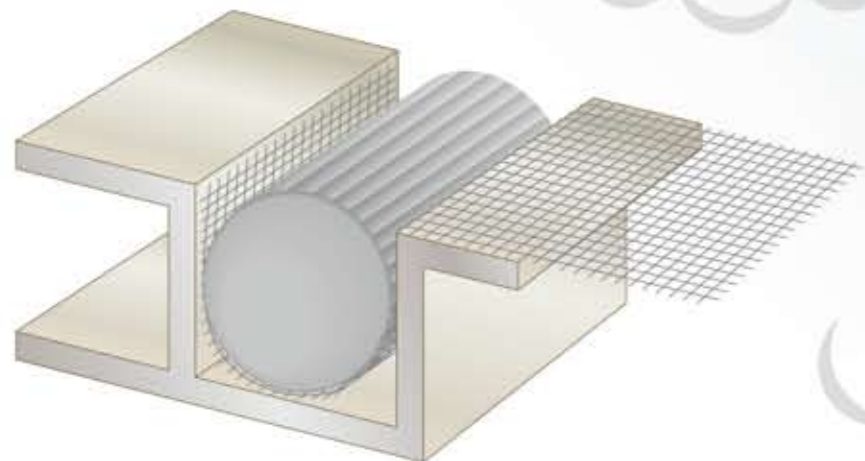


網戸の取り外しが面倒。



従来の網戸(押えビード式)では

知識や技術が必要。



利便性

ネットだけを簡単に丸洗いできるので
網戸の掃除が従来に比べてグンと楽になります。

安全性

脱着作業時に万が一落下しても
ネットだけなので安全です。

経済性

古くなればネットだけを購入することができます。

防犯性

窓枠への一体化固定なので防犯性に優れています。

次世代網戸「カートリッジネット」付面格子の特長

脱着がカンタン!



張り替えの手間いらず!



おそうじラクラク!



防犯性バツグン!



万一の落下も安心!

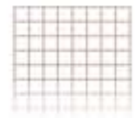


快適カイカン!



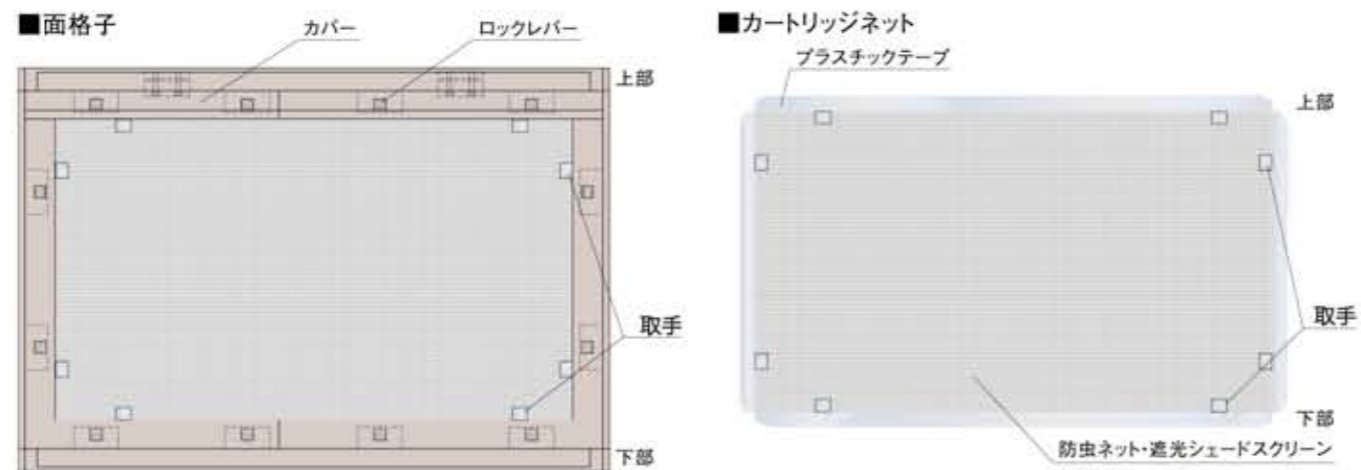
※「テラス窓」と「人の出入口の窓」の網戸は製作できませんので、ご了承ください。

カートリッジネットとは



こちらがカートリッジネットです。

カートリッジネットの構造



〈つけ方のコツと注意点〉

- 左側からとめる(カバーが右側より短いので)
- 止め方の順序を守る
「左上→左横→左下→右上→右横→右下」
- テープの差込方向を守る
凹凸のある方を自分側に向けます。



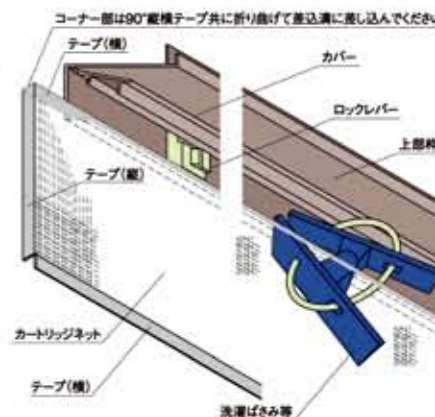
取り付け手順 動画でも説明が見れます。 <http://www.marutyuu.co.jp/index.html>



1) 窓と格子の間にネットをいれる。
プラスチックテープの凹凸がある方を自分側に向け、窓を開けて、ネットをサッシと格子の間に送り込む。



2) 右上を仮止めする。
面格子全体にネットを広げるために右上を洗濯ばさみ等でとめる。



3) 左半分からとめる。
テープを90度に折り、左上の角から溝に差し込み、手で押さえながら左から右へカバーの切れ込みのところまで差し込んでいく。
※折り曲げ、差し込みの際取手を利用して頂くとより簡単です。



4) ロックする。
ロックレバーを内側にスライドさせる。



5) 左側面と左下をとめる。
同じ要領で左側をとめる。



6) 右上をとめる。
洗濯ばさみははずして、とめる。



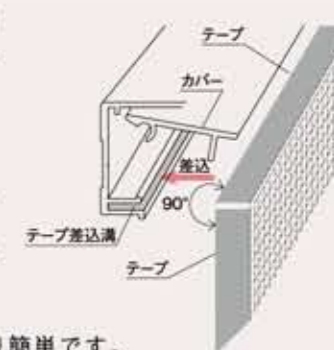
7) 右側面と右下をとめる。



■内観図

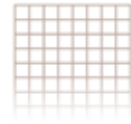


- 仮止め時に、ネットを右角にきっちりあわせ、ネットが左右均等になるようにします。
- テープを90度にきっちり差し込み、しっかり差し込まれていないとカバーは閉まりません。カバーを閉めたあと、ロックができていないか必ず確認してください。



※折り曲げ、差し込みの際取手を利用して頂くとより簡単です。

カートリッジネット仕様

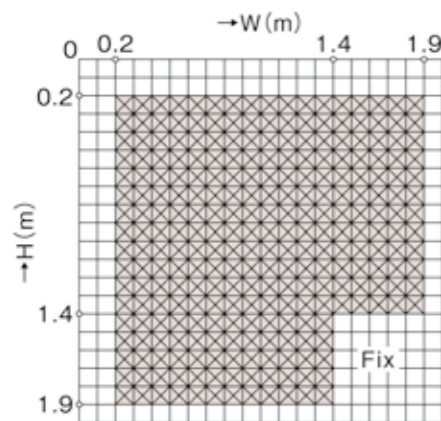


種類	防虫ネット	
項目	ブラック	グレー
メッシュ	18×16メッシュ	18×18メッシュ
材質	ガラス繊維	ポリエステル
防災	不燃性	難燃性
表面加工	塩ビ加工(色付)	—
テープ加工	圧着加工	圧着加工

- ネット洗いの注意点
- ・ ネットの角部分は乱暴に扱わないでください。
 - ・ ネットは折らないでください。
 - ・ ぬるま湯に中性洗剤を使い洗ってください。

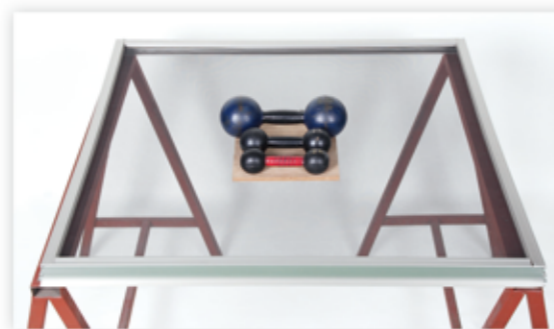
製作範囲

防虫ネットの図面記載の範囲です。



ネットの保持力について実証実験の結果

中央部に150Nのおもりを1分間载荷したところ、異常は認められなかった。
 ※JIS規格で規定されている試験方法は下記の通り
 中央部に100Nのおもりを1分間载荷 (JISA1513の3・3/JIS規格「JIS A4709サッシ用網戸」において規定)



製品外側より内側への载荷



製品内側より外側への载荷

※商品の仕様は予告なく変更することがありますので、予めご了承ください。

メンテナンス用張替えネットについて

価格(メンテナンス用張替えネット料金) 消費税・送料別途 ※施工等の場合は別途ご相談下さい。

	1m未満	1m以上
防虫ネット	3,000円	3,500円

ネットのご注文は、製品を購入した販売店へご相談ください。
 お支払いは商品との代金引換でお願いいたします。

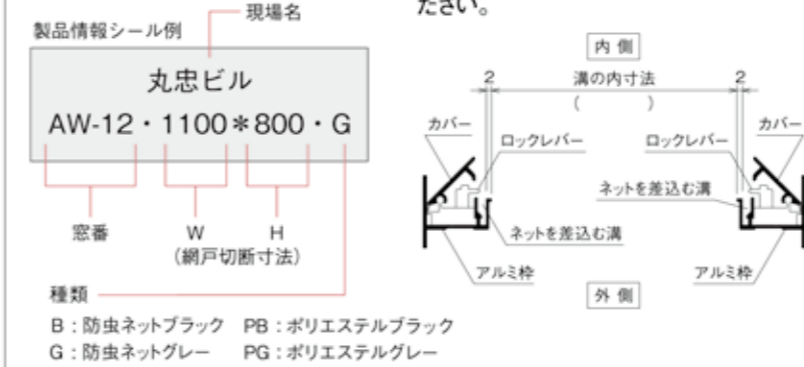
●製造元へご注文いただく場合

- 1) ホームページからのご注文 <http://www.marutyuu.co.jp>
 消耗品購入ページからご注文ください。
- 2) FAXによるご注文
 下記の注文用紙に必要事項を記入し、06-6340-6472 へ送信してください。
 担当者より折り返しご連絡させていただきます。

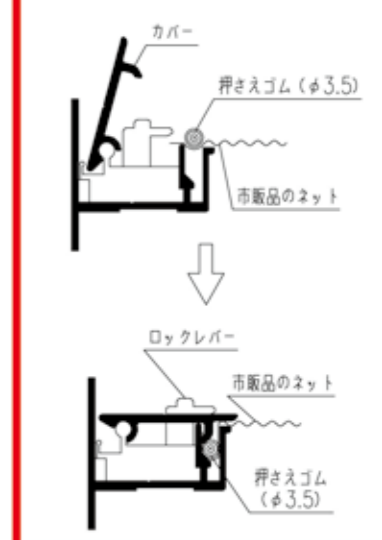
○ご注文前に・・・

左上カバーの内側にあるシールから製品情報をメモしてください。

万が一、シールがない場合はカートリッジネットが入る溝の内寸法を正確に測ってください。



従来の押さえゴム方式で市販品のネットでも張替え可能



FAX 注文用紙

この面をコピーして必要事項を記入し、06-6340-6472 へ FAX してください。

現場名	製品名
いずれかに○をして数量を記入してください。	
商品・数量	B:防虫ネットブラック()枚・G:防虫ネットグレー()枚・PB:ポリエステルブラック()枚・PG:ポリエステルグレー()枚
網戸切断寸法	W (横): H (縦):
溝の内寸法	W (横): H (縦):
会社名	所属
〒	お名前
ご住所	電話番号
	FAX 番号
◆お届け先が上記と異なる場合	
お届け先のお名前	
〒	電話番号
お届け先のご住所	FAX 番号
配送希望日 (平日・土日)	

カートリッジネット付面格子バリエーション



カートリッジネット付
あかりちゃん



カートリッジネット付
四方枠縦面格子



カートリッジネット付
四方枠横面格子



カートリッジネット付
縦格子



カートリッジネット付
バー手摺



カートリッジネット付
全面網戸



カートリッジネット付
ダイヤ格子

[P11~14>>](#)

[P15~17>>](#)

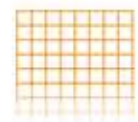
[P16~18>>](#)

[P19~20>>](#)

[P21~22>>](#)

[P23~24>>](#)

カートリッジネット付 あかりちゃん



特長

上下独立羽根可変ルーバーにより、目隠しや通風調整を可能としながらも防犯性を高めた面格子です。全面網戸付なので同時に左右両方の窓を開けることができ、ネットだけを取り外しできるため、メンテナンスがとても簡単です。また、施工に関しても、上下の網戸ルールに取り付けるだけなので、作業時間が5分以内ですみます。

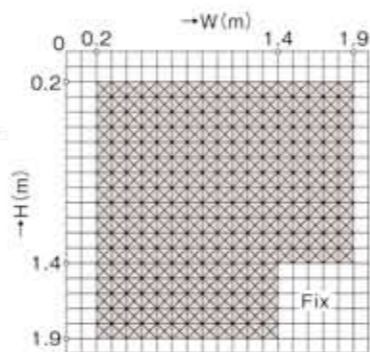


対象開口

集合住宅の共用廊下側など

製作範囲

基本的には右図の範囲で製作できます。
引き違い+Fix窓用も製作可能
例) W1,900×H1,400(引き違い窓)+H1,000(Fix)
※片引き窓用は製作不可(取り付け状態での網の交換ができないため)



商品カラー

ステンカラー・シルバー艶消
その他の色については受注生産になります。(受注後3ヶ月) ※別途見積り



羽根可変ダイヤル



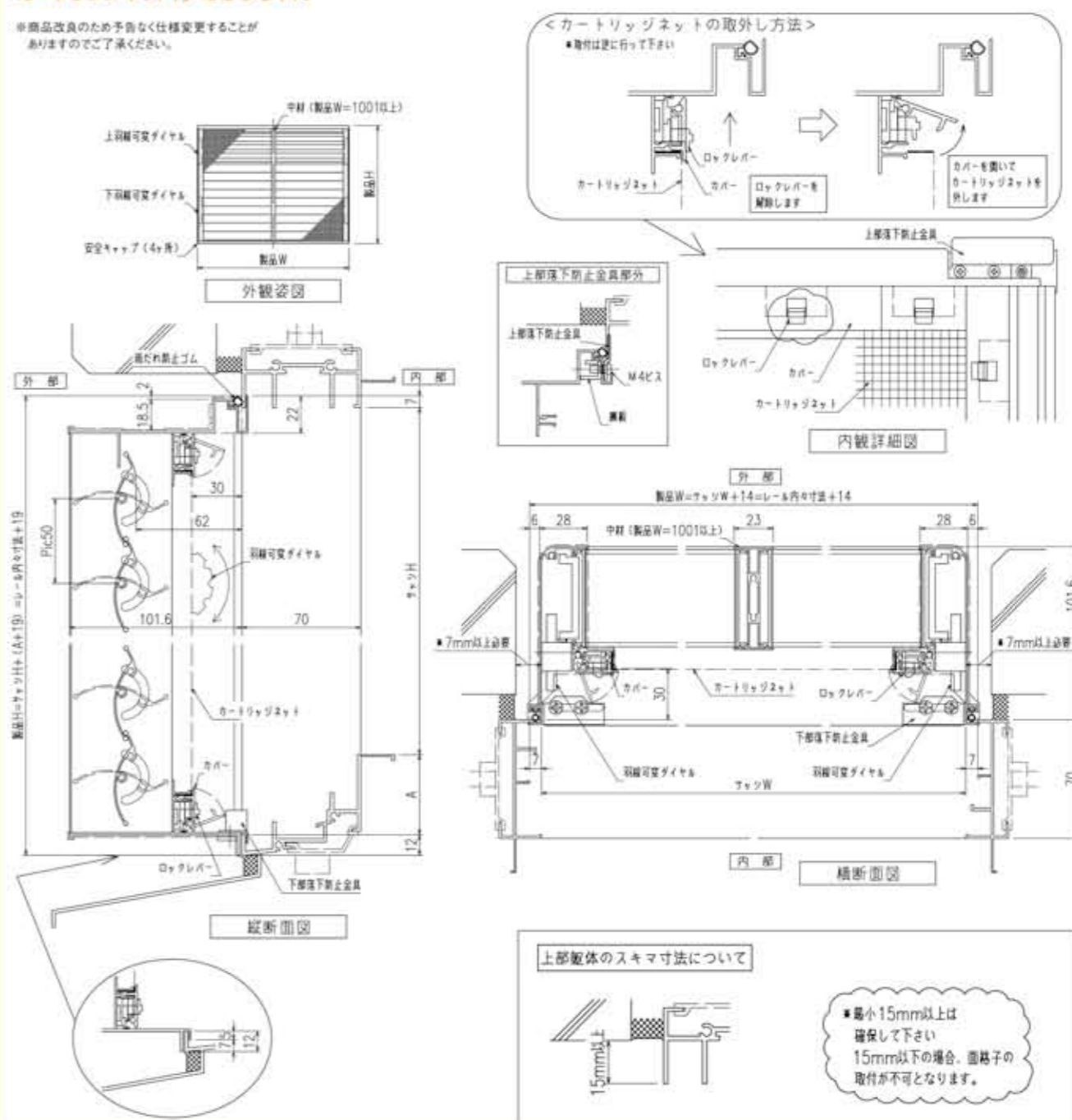
ロックレバー・カバー



安全キャップ
防犯仕様組立ビス

カートリッジネット付 あかりちゃん

※商品改良のため予告なく仕様変更することがありますのでご了承ください。



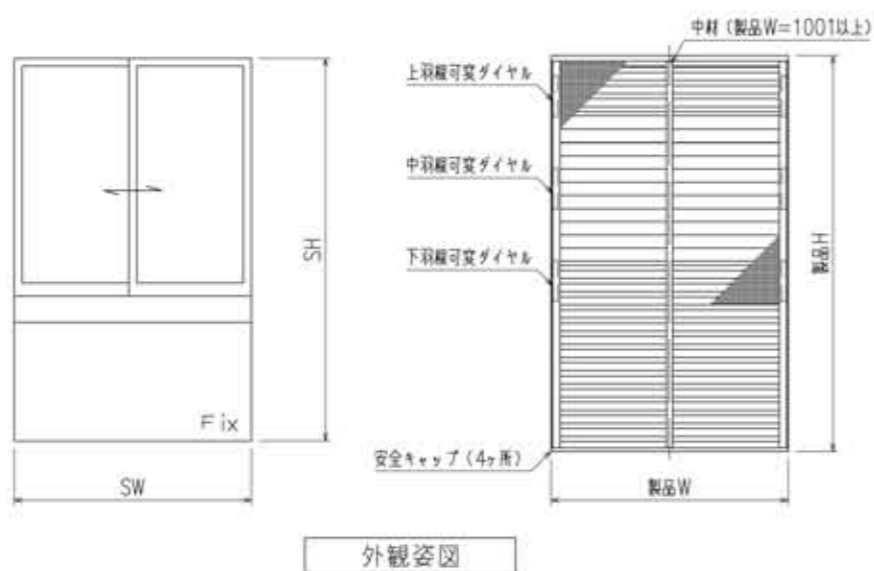
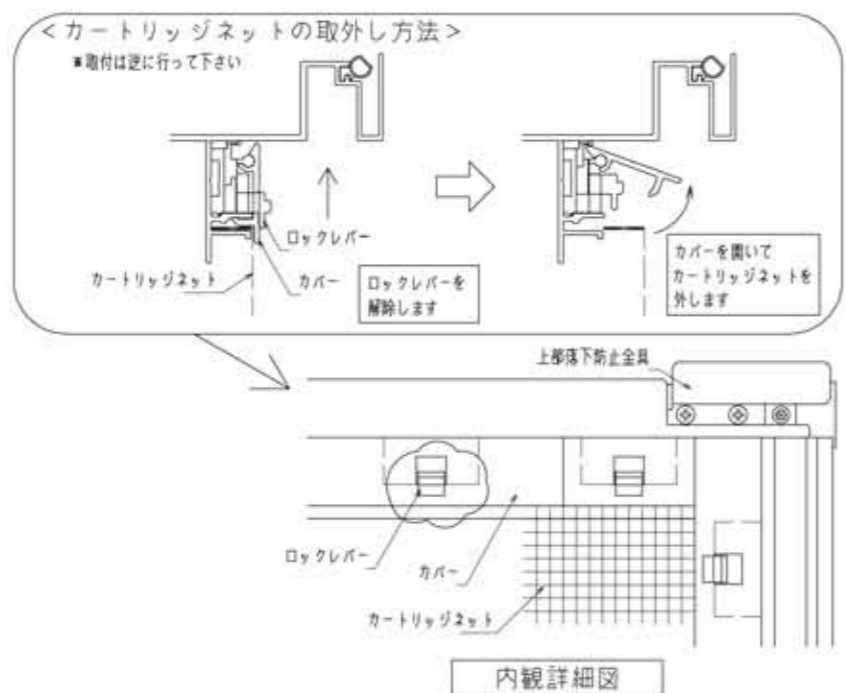
カートリッジネット付 あかりちゃん



カートリッジネット付 あかりちゃん

(引き違い・Fix段窓納まり)

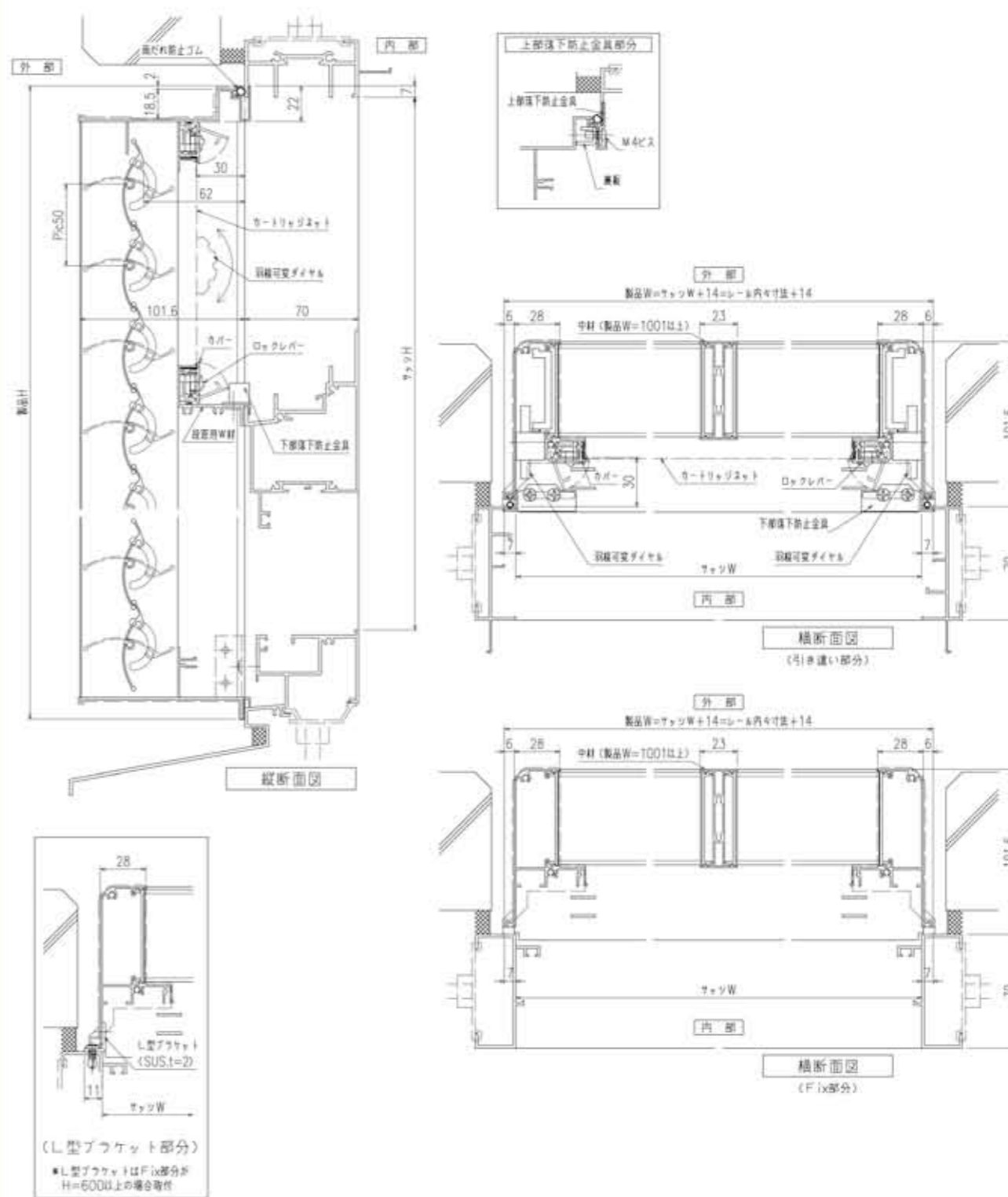
※商品改良のため予告なく仕様変更することがありますのでご了承ください。



カートリッジネット付 あかりちゃん

(引き違い・Fix段窓納まり)

※商品改良のため予告なく仕様変更することがありますのでご了承ください。





カートリッジネット付 四方枠縦面格子



特長

防犯性に優れた面格子に全面網戸をつけることによって、通風調整を可能にしました。
ネットだけを取り外しできるため、メンテナンスがとても簡単です。
また、施工に関しても、上下の網戸レールに取り付けるだけなので、作業時間が5分以内ですみます。

対象開口

集合住宅の共用廊下側、一般住宅引き違い窓など

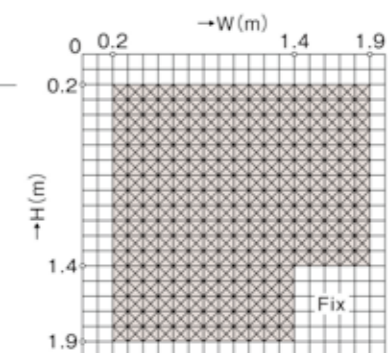


カートリッジネット付 四方枠横面格子



製作範囲

基本的には右図の範囲で製作できます。
引き違い+Fix段窓用も製作可能
例) W1,900×H1,400(引き違い窓)+H1,000(Fix)
※片引き窓用は製作不可(取り付け状態での網の交換ができないため)



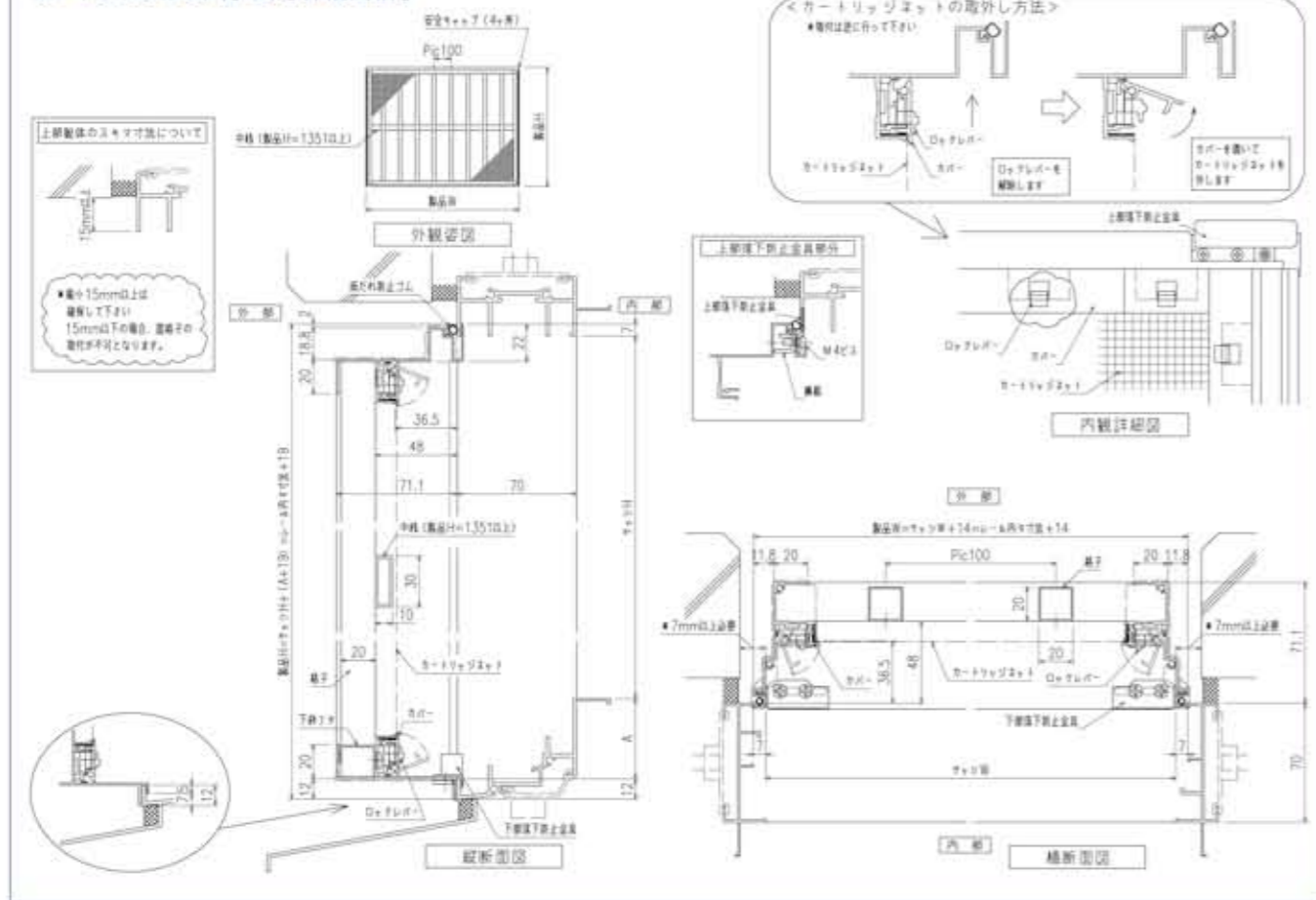
商品カラー

ステンカラー・シルバー艶消
その他の色については受注生産になります。(受注後3ヶ月) ※別途見積り

カートリッジネット付 四方枠縦面格子



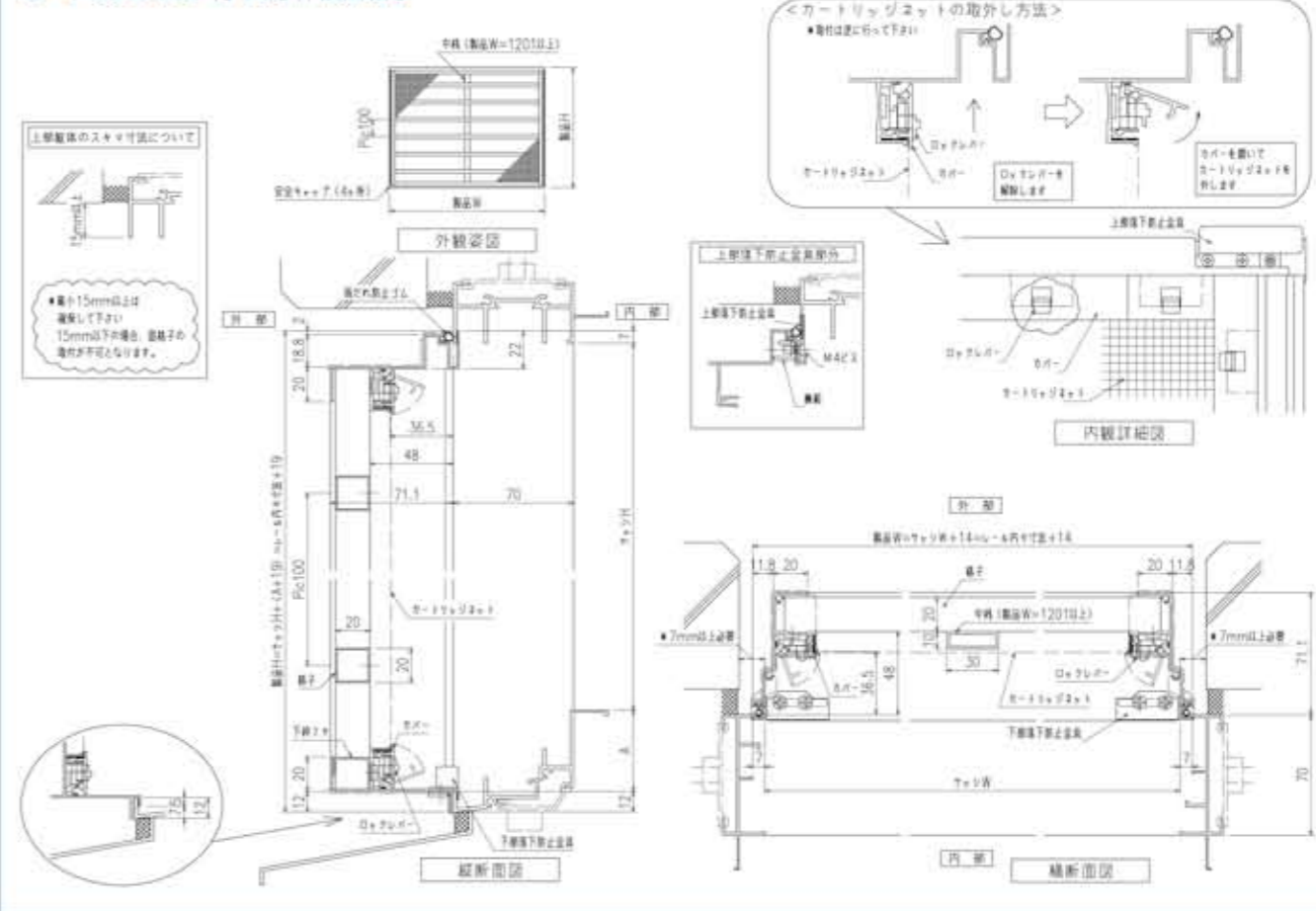
カートリッジネット付 四方枠縦面格子



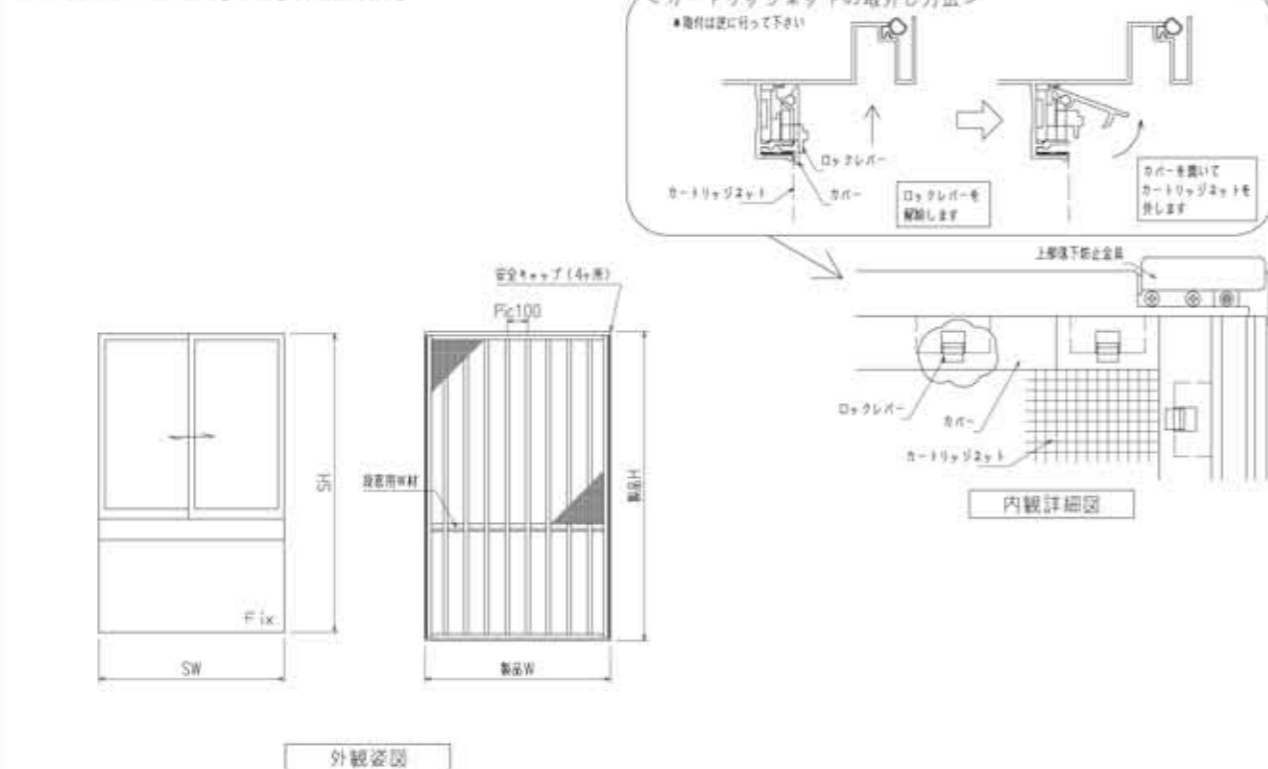
カートリッジネット付 四方枠横面格子



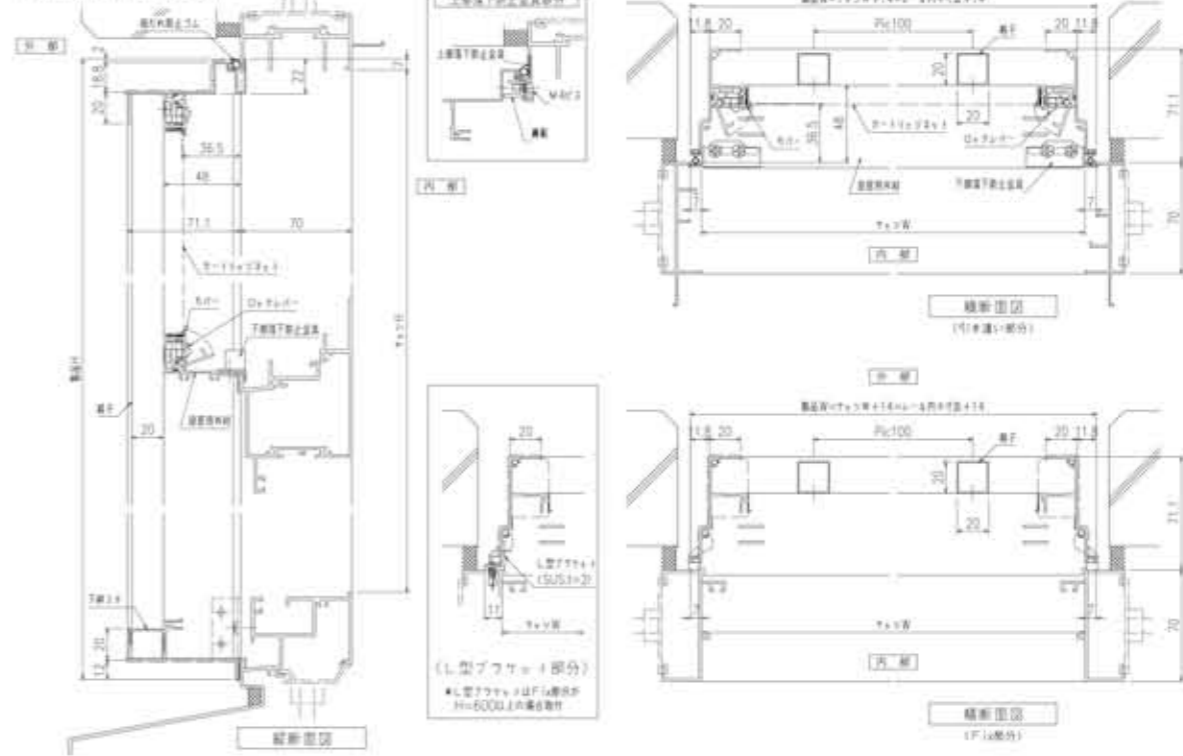
カートリッジネット付 四方枠横面格子



カートリッジネット付 四方枠縦面格子



(引込違い・F fix設置納まり)



カートリッジネット付 縦格子



特長

全面網戸付なので同時に左右両方の窓を開けることができます。ネットだけを取り外しできるため、メンテナンスがとても簡単です。また、施工に関しても、上下の網戸レールに取り付けるだけなので、作業時間が5分以内ですみます。

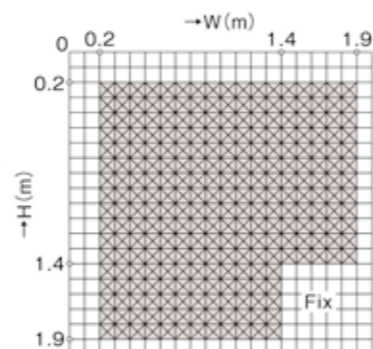


対象開口

集合住宅の共用廊下側、一般住宅引き違い窓など

製作範囲

基本的には右図の範囲で製作できます。
引き違い+Fix段窓用も製作可能
例) W1,900×H1,400(引き違い窓)+H1,000(Fix)
※片引き窓用は製作不可(取り付け状態での網の交換ができないため)

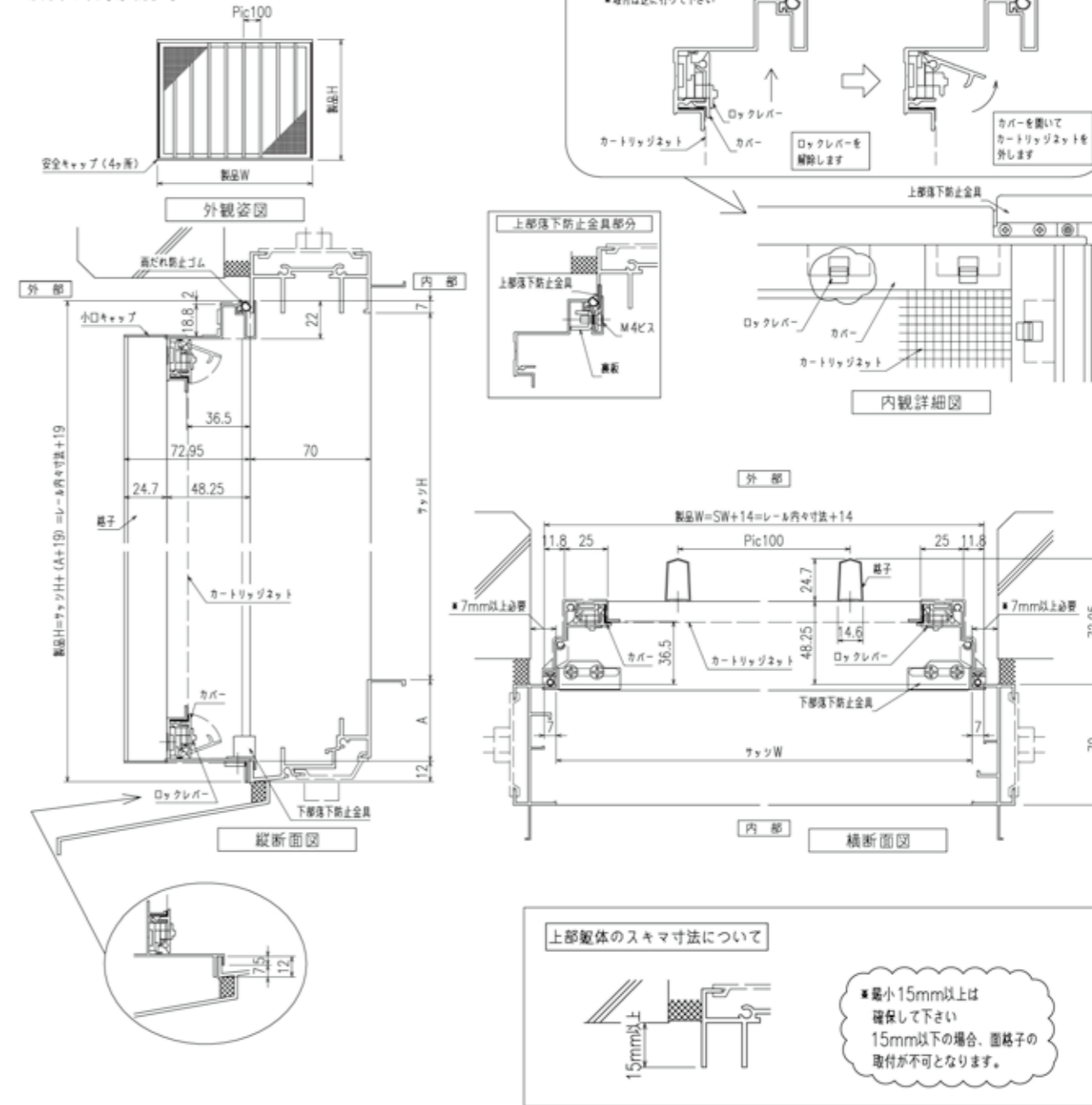


商品カラー

ステンカラー・シルバー艶消
その他の色については受注生産になります。(受注後3ヶ月) ※別途見積り

カートリッジネット付 縦格子

※商品改良のため予告なく仕様変更することがありますのでご了承ください。





カートリッジネット付 バー手摺



特長

集合住宅の東面、西面窓において、人・網戸・物の落下防止として最適です。特に、高層住宅の窓に向いています。左右両方の窓からの通風調整、メンテナンス性も簡単。ネットだけ取り外しできるのでそうじが簡単にできます。

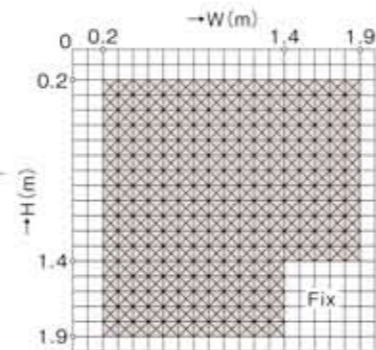


対象開口

集合住宅東面・西面窓、特に高層窓

製作範囲

基本的には右図の範囲で製作できます。
※片引き窓用は製作不可(取り付け状態で網の交換ができないため)

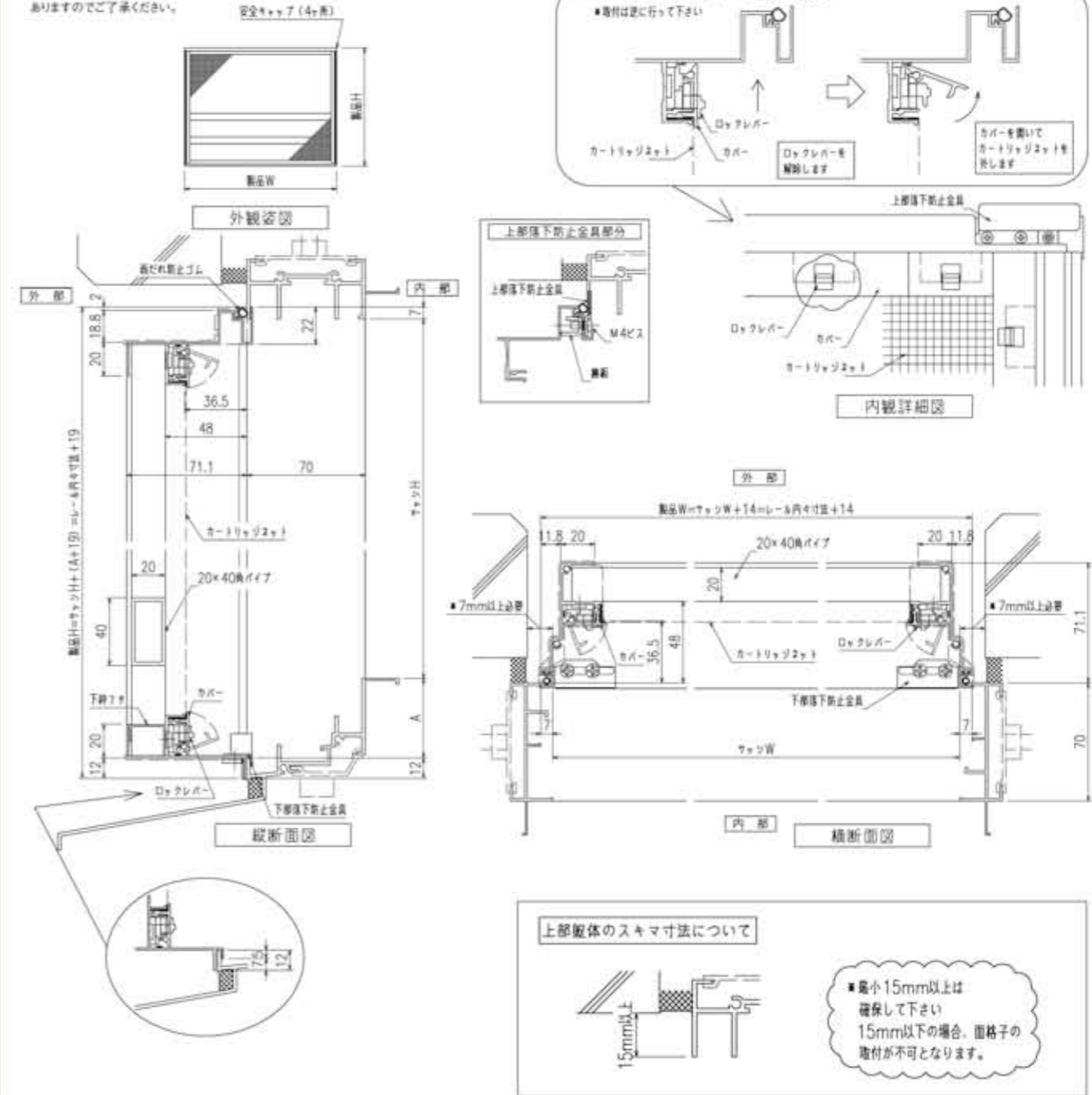


商品カラー

ステンカラー・シルバー艶消
その他の色については受注生産になります。(受注後3ヶ月) ※別途見積り

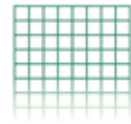
カートリッジネット付 バー手摺

※商品改良のため予告なく仕様変更することがありますのでご了承ください。





カートリッジネット付 全面網戸



防虫ネット



特長

高層住宅でも、物の落下の心配をせずに安心して窓を開けることができます。さらに左右両方の窓から通風調整が可能です。ネットだけ取り外しできるので、メンテナンスが簡単にできます。

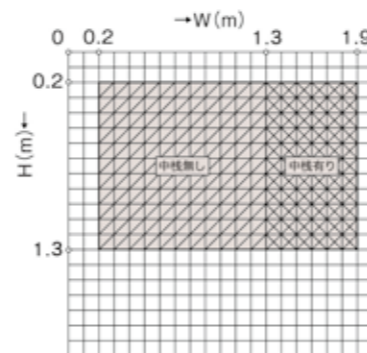


対象開口

集合住宅東面・西面窓、特に高層窓

製作範囲

基本的には右図の範囲で製作できます。
※片引き窓用は製作不可(取り付け状態での網の交換ができないため)

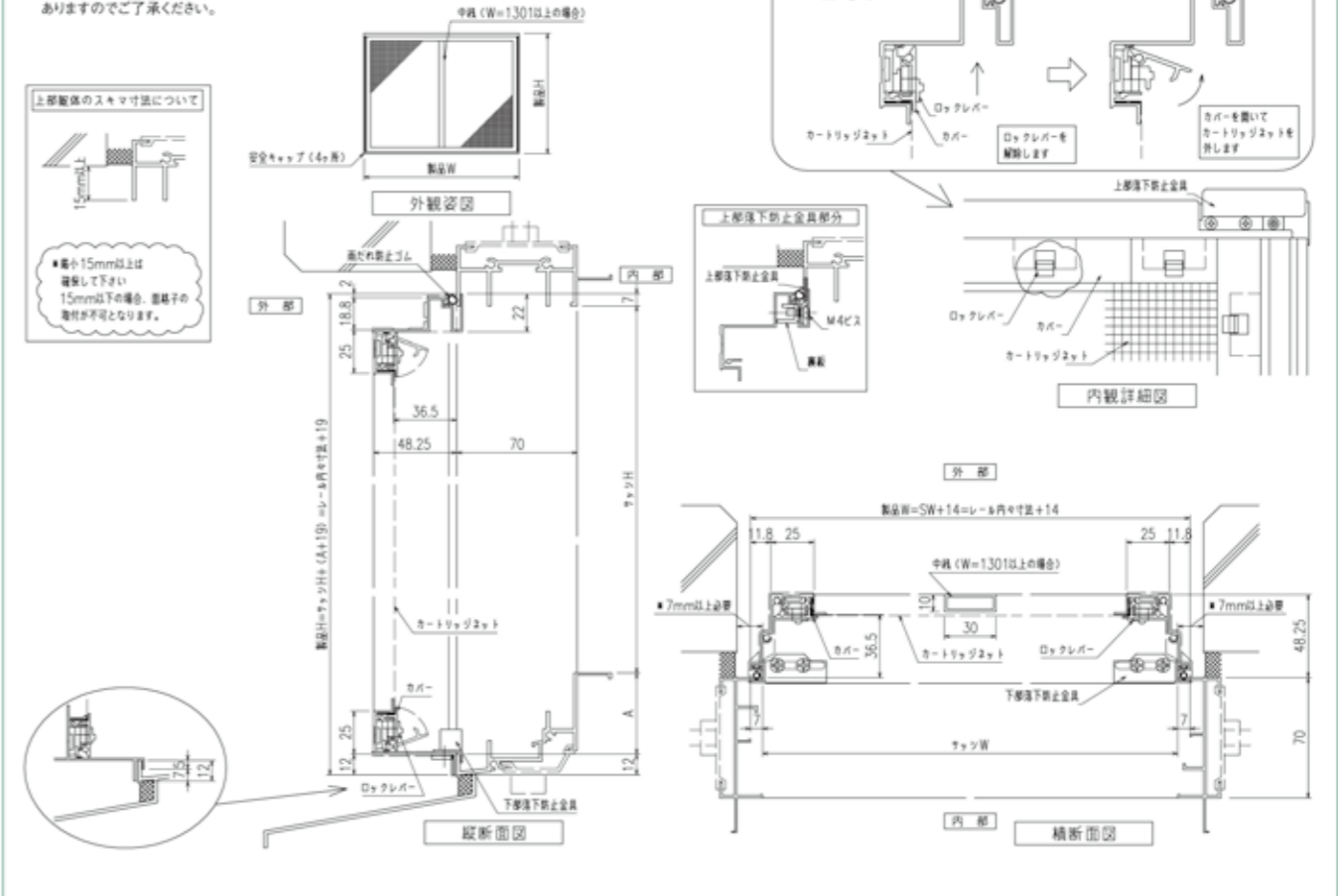


商品カラー

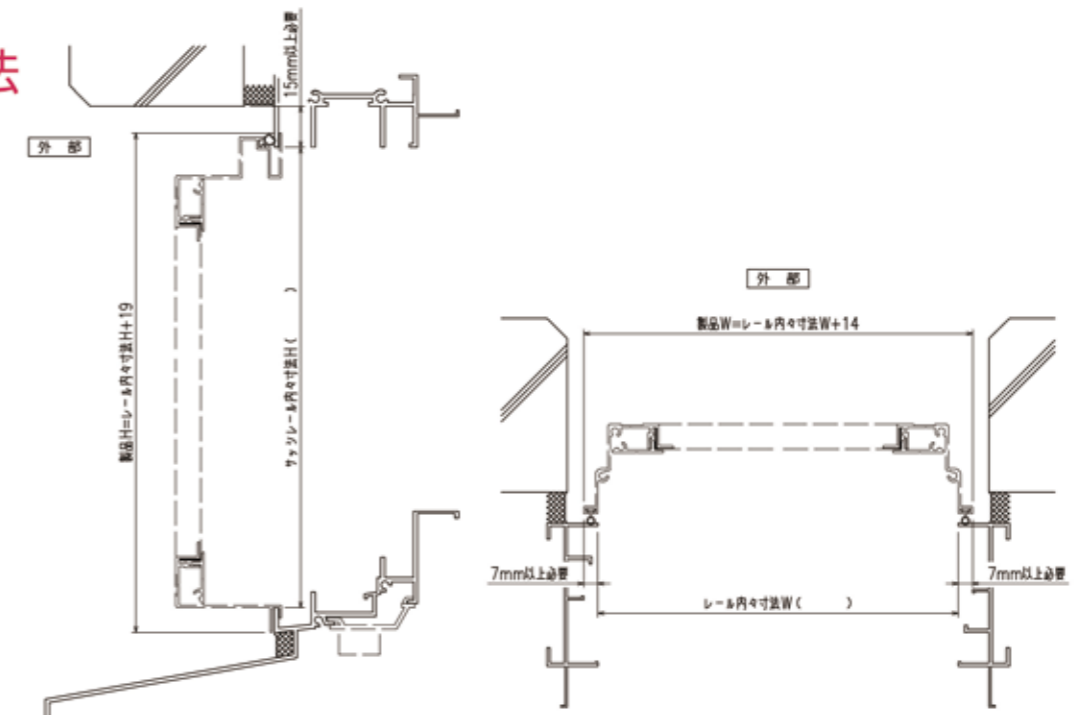
ステンカラー・シルバー艶消
その他の色については受注生産になります。(受注後3ヶ月) ※別途見積り

カートリッジネット付 全面網戸

※商品改良のため予告なく仕様変更することがありますのでご了承ください。



採寸方法





「カートリッジネット付面格子」取付説明書

取付前の確認

同梱されている部品の確認
 面格子1枚あたり、上部落下防止金具(2ヶ)、M4ロケビス(4本)

下部位置の確認
 下部落下防止金具は(図.1)のように内側へずらした状態で下さい

取付手順

- ① 部品をサッシレールに差し込んで下さい
- ② 面格子がサッシレールに下部のように正しく差し込まれているか確認して下さい
- ③ 上部落下防止金具を下部のように取付して下さい
- ④ 下部落下防止金具は対象へスクリューでビスを締めてください

注意

引き違い窓(外観)

上部(拡大)

サッシに戸当たりがある場合
 落下防止金具がそのまま取付不可能な場合は、戸当たりをマイナスドライバー等で横にずらしてから落下防止金具を取付後、元の位置に戻して下さい。

取付後の確認 ※取付完了後、必ず現場にて確認をお願いします

取付完了後、壁面・天井、サッシ等の有無、及びカートリッジネットが正しく面格子にセットされているか確認下さい

建てつけの調整方法

金具のビスと面格子のビス穴とは多少の調整しがある為、サツツまが気になる場合は下記の調整方法を行ってください

下の金具を締める時に、面格子を壁面側へ寄せながら、金具は外側へ押し込んでください



1) 上部止め金具を締める。



2) 下部ガタ止め防止ビスを締める。



カートリッジネット納入実績

物件名	製品種別	事業主(順不同)	納入地区
プランシエラ浦和	あかりちゃん	株長谷工コーポレーション	埼玉県
港南台うぐいす住宅建替工事	あかりちゃん・縦格子	東急不動産株	神奈川県
パークホームズ滝野川	あかりちゃん	三井不動産レジデンシャル	東京都
クラッシーハウス目黒洗足	あかりちゃん	住友商事株	東京都
ベルドゥームル両国	あかりちゃん	リベステ株	東京都
クレヴィア東雪谷	あかりちゃん	伊藤忠都市開発株	東京都
Brillia e-SQUARE	あかりちゃん	東京建物株	神奈川県
エクセレントスクエア元住吉	縦格子	新日本建設株	神奈川県
サンクレイドル横濱鶴見	あかりちゃん・縦格子	株アーネストワン	神奈川県
日神バレステージ横濱鶴ヶ峰	縦格子	日神不動産株	神奈川県
ルネサンス西小岩	あかりちゃん	株新日本建物	東京都
シティテラス成増	あかりちゃん	住友不動産株	東京都
サンクタス洋光台ヒルズ	四方枠縦格子	オリックス不動産株	神奈川県
クオース神ノ木公園ヴェーステージ	四方枠横格子	株ビッグヴァン	神奈川県
プラウド戸田公園パークフロント	あかりちゃん	野村不動産株	埼玉県
アーデルさいたま新都心	あかりちゃん	住協建設株	埼玉県
マークス・ザ・タワー藤枝	あかりちゃん	静岡鉄道株	静岡県
リストレジデンス横濱伊勢佐木	あかりちゃん	リスト株	神奈川県
レーベンハイム川越サンシエナ	縦格子	株タカラレーベン	埼玉県
ライオンズ町田マークスフォート	あかりちゃん	株大京	東京都
ジークレフ船橋夏見	あかりちゃん	神鋼不動産	千葉県
プレサンスロジエ京都二条	あかりちゃん	プレサンスコーポレーション	京都府
サンシティ岡崎駅西	あかりちゃん・全面網戸	株フジケン	愛知県
カルティア尼ヶ坂	あかりちゃん・ダイヤ格子	イワクラゴールデンホーム株	愛知県
ジオ阪急塚口プレミール	あかりちゃん	阪急不動産株	兵庫県
エルグレース放出鶴見	あかりちゃん	関電不動産株	大阪府
プレミスト照国	あかりちゃん	大和ハウス工業株	鹿児島県
ネバーランド逆瀬川野上	縦格子・あかりちゃん	株日本エスコ	兵庫県
ウエリス大瀬公園	あかりちゃん	エヌ・ティ・ティ都市開発	福岡県

※上記物件以外にも納入実績あります